



มาบุญยงค์
MABOONYONG

www.maboonyong.co.th

Line: @maboonyong

แต่ต๋อถ้ำล้อกสินต้า

เหล็ก สแตนเลส เมทัลชีท

มาบุญยงค์ สตีล

"มาบุญยงค์" ร้านค้าปลีกเหล็กและวัสดุก่อสร้างในพื้นที่เขตมีนบุรี กรุงเทพมหานคร ก่อตั้งขึ้นตั้งแต่ปีพ.ศ.2537 ปัจจุบันมีสองสาขา ได้แก่ สาขาตรงข้ามเรือนจำพิเศษมีนบุรี (โกดังใหม่) และสาขาสุวินทวงศ์ 32

"มาบุญยงค์" ดำเนินกิจการโดยยึดหลัก ซื่อสัตย์จริงใจ ราคาเหมาะสม บริการสุภาพ จัดส่งรวดเร็ว สินค้ามีคุณภาพ อีกทั้งเรายังมีหน้าร้านโกดังซึ่งเปิดให้ลูกค้าเข้าชมและสัมผัสคุณภาพสินค้าจริงและมีพนักงานคอยให้คำแนะนำ ทำให้ลูกค้าในเขตมีนบุรีและพื้นที่ใกล้เคียงเชื่อถือไว้วางใจ ทั้งลูกค้าเก่าแก่ที่ติดต่อซื้อขายมาอย่างยาวนานหลายสิบปีและลูกค้ารายใหม่ที่เข้ามาสม่ำเสมอ

ปัจจุบันมาบุญยงค์ปรับตัวเข้าสู่ยุคเทคโนโลยี ลูกค้าสามารถติดต่อสอบถามสั่งซื้อสินค้าได้สะดวกรวดเร็วขึ้น ทั้งช่องทางดั้งเดิมเช่นเบอร์โทรศัพท์ โทรสาร และเพิ่มช่องทาง Official Line: @maboonyong รวมถึงหน้าเว็บไซต์นี้ทั้งช่องแชทออนไลน์และช่องฝากรายการสอบถามในทุกหน้าเว็บ หลังจากนั้นจะมีพนักงานขายของเรายินดีติดต่อกลับไปให้บริการ

เราหวังเป็นอย่างยิ่งว่าลูกค้าจะได้รับความพึงพอใจในสินค้าและบริการของเรา เราพร้อมรับทุกคำแนะนำติชม และจะพัฒนาอย่างไม่หยุดยั้งตลอดไป



บริษัท มาบุญยงค์กรุ๊ป จำกัด

เลขที่33/1 หมู่18 ถนนสุวินทวงศ์ แขวงแสนแสบ เขตมีนบุรี กรุงเทพมหานคร 10510

เลขประจำตัวผู้เสียภาษี 0105539092511

หจก. มาบุญยงค์สตีล

เลขที่99 ถนนสุวินทวงศ์ แขวงมีนบุรี เขตมีนบุรี กรุงเทพมหานคร 10510

เลขประจำตัวผู้เสียภาษี 0103537032977





เหล็กรูปพรรณ ... 4



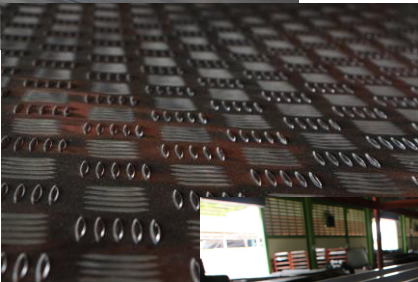
ตะแกรงเหล็ก ... 25



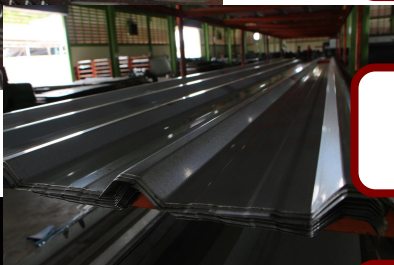
เหล็กก่อสร้าง ... 28



เหล็กชุบ ... 32



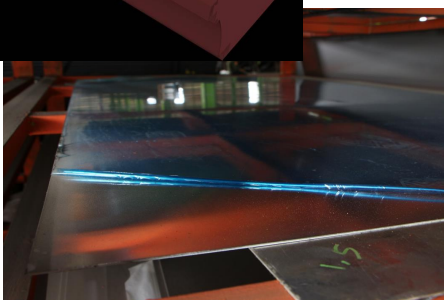
สแตนเลส ... 44



เมทัลชีท ... 55



ไวเนล ... 61



อลูมิเนียม ... 65

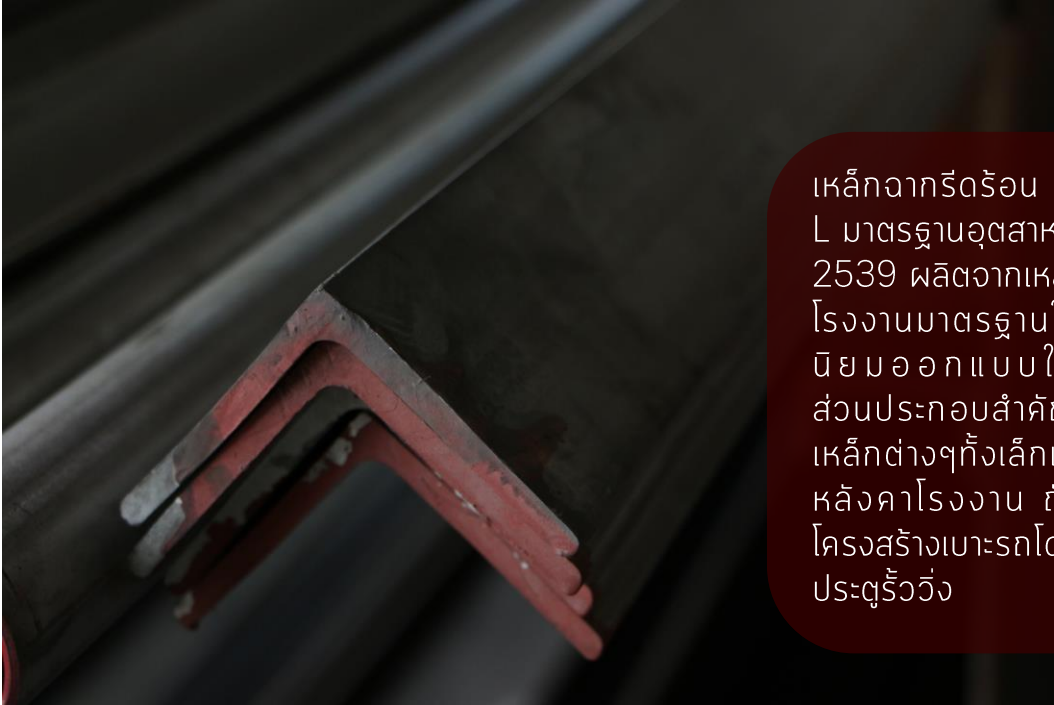


เหล็กรูปพรรณ

Structural steel

เหล็กฉาก

Equal angle steel

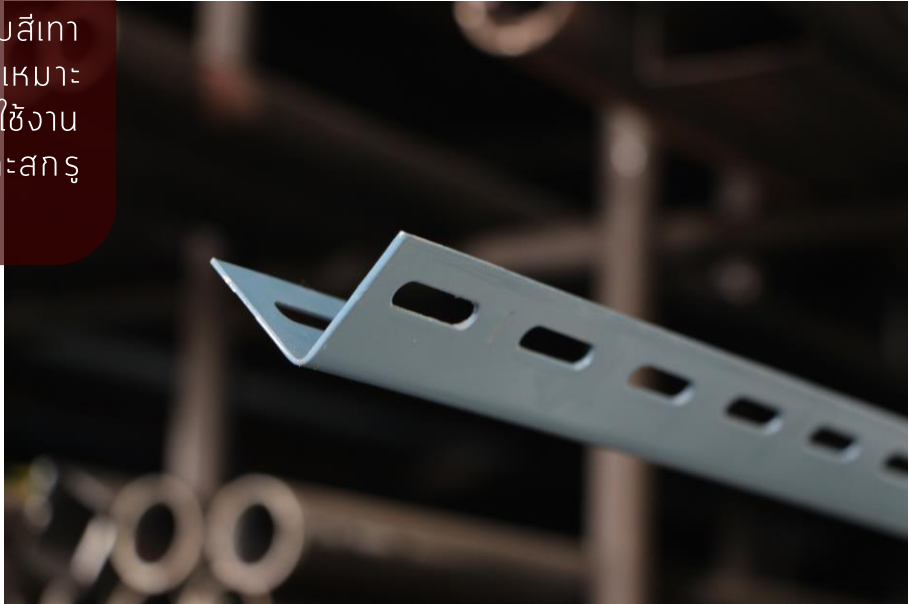


เหล็กฉากรีดร้อน มีรูปทรงเหมือนตัว L มาตรฐานอุตสาหกรรม มอก.1227-2539 ผลิตจากเหล็กคุณภาพสูง โดยโรงงานมาตรฐานในประเทศ วิศวกรนิยมออกแบบให้เหล็กฉากเป็นส่วนประกอบสำคัญในโครงสร้างงานเหล็กต่างๆ ทั้งเล็กและใหญ่ เช่น โครงหลังคาโรงงาน ถักทำเสาโกดัง ทำโครงสร้างเบาะรถโดยสาร ทำรางให้ล้อประตูรั้ว

ขนาดสังเขป	ขนาดหน้าตัด	ความหนา	ความยาว	น้ำหนัก
1" x 1" x 3mm	25 x 25mm	3mm	6m	6.72kg
1 1/4" x 1 1/4" x 3mm	30 x 30mm	3mm	6m	8.16kg
1 1/2" x 1 1/2" x 3mm	40 x 40mm	3mm	6m	10.98kg
1 1/2" x 1 1/2" x 4mm	40 x 40mm	4mm	6m	14.52kg
1 1/2" x 1 1/2" x 5mm	40 x 40mm	5mm	6m	17.7kg
2" x 2" x 3mm	50 x 50mm	3mm	6m	13.98kg
2" x 2" x 4mm	50 x 50mm	4mm	6m	18.36kg
2" x 2" x 5mm	50 x 50mm	5mm	6m	22.62kg
2" x 2" x 6mm	50 x 50mm	6mm	6m	26.58kg
2 1/2" x 2 1/2" x 5mm	65 x 65mm	5mm	6m	30kg
2 1/2" x 2 1/2" x 6mm	65 x 65mm	6mm	6m	35.46kg
2 1/2" x 2 1/2" x 8mm	65 x 65mm	8mm	6m	45.96kg
3" x 3" x 6mm	75 x 75mm	6mm	6m	41.1kg
3" x 3" x 9mm	75 x 75mm	9mm	6m	59.76kg
4" x 4" x 7mm	100 x 100mm	7mm	6m	64.2kg
4" x 4" x 10mm	100 x 100mm	10mm	6m	89.4kg
4" x 4" x 12mm	100 x 100mm	12mm	6m	106.6kg
6" x 6" x 19mm	150 x 150mm	19mm	6m	251.4kg

เหล็กฉาก Painted slotted angle

ร้านเหล็กมาบุญยงค์ จำหน่าย เหล็กฉากพับที่เจาะรูเป็นระยะ ตลอดทั้งเส้น ผ่านการเคลือบสีเทากันสนิม ใช้งานได้ทนทาน เหมาะสำหรับใช้ทำเป็นชั้นวางของ ใช้งานร่วมกับชิ้นส่วนมุมฉากและสกรูสำหรับฉาก



ขนาดสังเขป	ขนาดหน้าตัด	ความหนา	ความยาว
1 1/2" x 1 1/2" x 1.8mm	1 1/2" x 1 1/2"	1.8mm	3m



ข้อมูลสังเขป	วัสดุ	ขนาด	ความหนา	ขนาดรู	ราคา
มุมฉาก	เหล็กชุบสังกะสี	7.5 x 7.5cm กว้าง 4.5cm	0.5mm	รู 5/16"	30.-/ถุง (20ชิ้น)

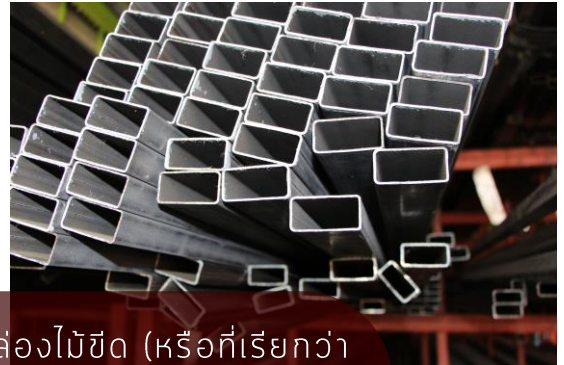
ข้อมูลสังเขป	วัสดุ	ขนาดสกรู	ขนาดน็อต	ราคา
สกรูและน็อตฉาก	เหล็กชุบสังกะสี	ยาว 1/2" กว้าง 1/4"	สูง 0.5cm รู 1/4"	40.-/ถุง (40คู่)



เหล็กกล่องไม้ขีด

Rectangular steel tube

ขนาดสั้งเป	ขนาดหน้าตัด	ความหนา	ความยาว
1" x 1/2" x 1.2mm	25 x 12mm	1.2 mm	6 m
1 1/2" x 3/4" x 1.2mm	38 x 19mm	1.2 mm	6 m
2" x 1" x 1mm	50 x 25mm	1 mm	6 m
2" x 1" x 1.2mm	50 x 25mm	1.2 mm	6 m
2" x 1" x 1.6mm	50 x 25mm	1.6 mm	6 m
2" x 1" x 2mm	50 x 25mm	2 mm	6 m
2" x 1" x 2.3mm	50 x 25mm	2.3 mm	6 m
2" x 1" x 3mm	50 x 25mm	3 mm	6 m
2" x 1" x 3.2mm	50 x 25mm	3.2 mm	6 m
3" x 1 1/2" x 1.2mm	75 x 38mm	1.2 mm	6 m
3" x 1 1/2" x 1.6mm	75 x 38mm	1.6 mm	6 m
3" x 1 1/2" x 2mm	75 x 38mm	2 mm	6 m
3" x 1 1/2" x 2.3mm	75 x 38mm	2.3 mm	6 m
3" x 1 1/2" x 3mm	75 x 38mm	3 mm	6 m
3" x 1 1/2" x 3.2mm	75 x 38mm	3.2 mm	6 m
4" x 2" x 1.2mm	100 x 50mm	1.2 mm	6 m
4" x 2" x 1.6mm	100 x 50mm	1.6 mm	6 m
4" x 2" x 2mm	100 x 50mm	2 mm	6 m
4" x 2" x 2.3mm	100 x 50mm	2.3 mm	6 m
4" x 2" x 3mm	100 x 50mm	3 mm	6 m
4" x 2" x 3.2mm	100 x 50mm	3.2 mm	6 m
4" x 2" x 4mm	100 x 50mm	4 mm	6 m
4" x 2" x 4.5mm	100 x 50mm	4.55 mm	6 m
5" x 2" x 2mm	125 x 50mm	2 mm	6 m
5" x 2" x 2.3mm	125 x 50mm	2.3 mm	6 m
5" x 2" x 3mm	125 x 50mm	3 mm	6 m
5" x 2" x 3.2mm	125 x 50mm	3.2 mm	6 m
5" x 3" x 2.3mm	125 x 75mm	2.3 mm	6 m
5" x 3" x 3mm	125 x 75mm	3 mm	6 m
5" x 3" x 4mm	125 x 75mm	4 mm	6 m
5" x 3" x 4.5mm	125 x 75mm	4.5 mm	6 m
6" x 2" x 1.6mm	150 x 50mm	1.6 mm	6 m
6" x 2" x 2mm	150 x 50mm	2 mm	6 m
6" x 2" x 2.3mm	150 x 50mm	2.3 mm	6 m
6" x 2" x 3mm	150 x 50mm	3 mm	6 m
6" x 2" x 3.2mm	150 x 50mm	3.2 mm	6 m
6" x 3" x 3mm	150 x 75mm	3 mm	6 m
6" x 3" x 3.2mm	150 x 75mm	3.2 mm	6 m
6" x 3" x 4.5mm	150 x 75mm	4.5 mm	6 m
6" x 4" x 3mm	150 x 100mm	3 mm	6 m
6" x 4" x 3.2mm	150 x 100mm	3.2 mm	6 m
6" x 4" x 4mm	150 x 100mm	4 mm	6 m
6" x 4" x 4.5mm	150 x 100mm	4.5 mm	6 m
8" x 2" x 3mm	200 x 50mm	3 mm	6 m
8" x 4" x 3mm	200 x 100mm	3 mm	6 m
8" x 4" x 4.5mm	200 x 100mm	4.5 mm	6 m
8" x 4" x 6mm	200 x 100mm	6 mm	6 m



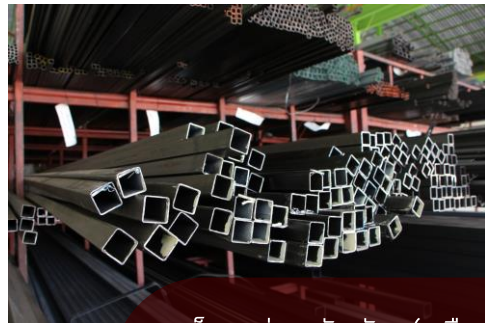
เหล็กกล่องไม้ขีด (หรือที่เรียกว่าเหล็กแป้นแบน, เหล็กกล่องแบน, กล่องไม้ขีด, เหล็กกล่อง, เหล็กหลอดเหลี่ยม) เป็นเหล็กรูปพรรณขึ้นรูปลักษณะเป็นสี่เหลี่ยมผืนผ้า ด้านในกลวง พื้นผิวเรียบไม่หยาบ รับรองมาตรฐานมอก. 107-2533 มีคุณสมบัติแข็งแรง ทนทาน เหมาะสำหรับการนำไปใช้งานก่อสร้างขนาดกลางและขนาดเล็ก เช่น ใช้ทำเสา ฝ้า ผนัง ประตู หรืองานก่อสร้างอื่นๆ สำหรับที่พักอาศัย อาคารทั่วไป



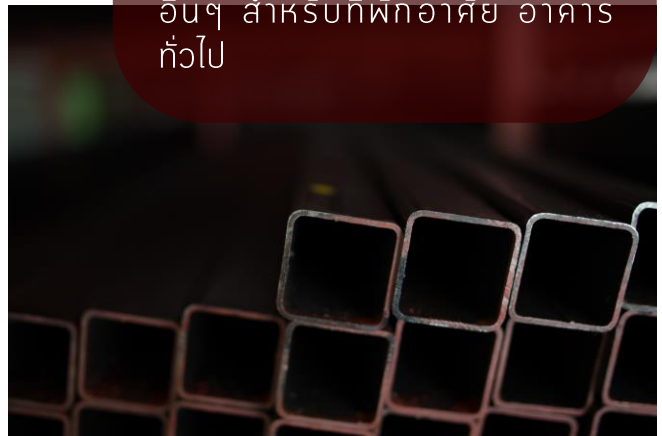
เหล็กกล่องจัตุรัส

Square steel tube

ขนาดสังเขป	ขนาดหน้าตัด	ความหนา	ความยาว
1/2" x 1/2" x 1.2mm	12 x 12mm	1.2 mm	6 m
3/4" x 3/4" x 1.2mm	19 x 19mm	1.2 mm	6 m
3/4" x 3/4" x 1.6mm	19 x 19mm	1.6 mm	6 m
1" x 1" x 1mm	25 x 25mm	1 mm	6 m
1" x 1" x 1.2mm	25 x 25mm	1.2 mm	6 m
1" x 1" x 1.6mm	25 x 25mm	1.6 mm	6 m
1" x 1" x 2mm	25 x 25mm	2 mm	6 m
1" x 1" x 2.3mm	25 x 25mm	2.3 mm	6 m
1 1/4" x 1 1/4" x 1.2mm	30 x 30mm	1.2 mm	6 m
1 1/4" x 1 1/4" x 1.6mm	30 x 30mm	1.6 mm	6 m
1 1/4" x 1 1/4" x 2mm	30 x 30mm	2 mm	6 m
1 1/4" x 1 1/4" x 2.3mm	30 x 30mm	2.3 mm	6 m
1 1/2" x 1 1/2" x 1.2mm	38 x 38mm	1.2 mm	6 m
1 1/2" x 1 1/2" x 1.6mm	38 x 38mm	1.6 mm	6 m
1 1/2" x 1 1/2" x 2mm	38 x 38mm	2 mm	6 m
1 1/2" x 1 1/2" x 2.3mm	38 x 38mm	2.3 mm	6 m
1 1/2" x 1 1/2" x 3mm	38 x 38mm	3 mm	6 m
1 1/2" x 1 1/2" x 3.2mm	38 x 38mm	3.2 mm	6 m
2" x 2" x 1.2mm	50 x 50mm	1.2 mm	6 m
2" x 2" x 1.6mm	50 x 50mm	1.6 mm	6 m
2" x 2" x 2mm	50 x 50mm	2 mm	6 m
2" x 2" x 2.3mm	50 x 50mm	2.3 mm	6 m
2" x 2" x 3mm	50 x 50mm	3 mm	6 m
2" x 2" x 3.2mm	50 x 50mm	3.2 mm	6 m
3" x 3" x 1.6mm	75 x 75mm	1.6 mm	6 m
3" x 3" x 2mm	75 x 75mm	2 mm	6 m
3" x 3" x 2.3mm	75 x 75mm	2.3 mm	6 m
3" x 3" x 3mm	75 x 75mm	3 mm	6 m
3" x 3" x 3.2mm	75 x 75mm	3.2 mm	6 m
4" x 4" x 1.6mm	100 x 100mm	1.6 mm	6 m
4" x 4" x 2mm	100 x 100mm	2 mm	6 m
4" x 4" x 2.3mm	100 x 100mm	2.3 mm	6 m
4" x 4" x 3mm	100 x 100mm	3 mm	6 m
4" x 4" x 3.2mm	100 x 100mm	3.2 mm	6 m
5" x 5" x 2.3mm	125 x 125mm	2.3 mm	6 m
5" x 5" x 3mm	125 x 125mm	3 mm	6 m
5" x 5" x 3.2mm	125 x 125mm	3.2 mm	6 m
5" x 5" x 4.5mm	125 x 125mm	4.5 mm	6 m
6" x 6" x 2.3mm	150 x 150mm	2.3 mm	6 m
6" x 6" x 3mm	150 x 150mm	3 mm	6 m
6" x 6" x 3.2mm	150 x 150mm	3.2 mm	6 m
6" x 6" x 4.5mm	150 x 150mm	4.5 mm	6 m
8" x 8" x 4.5mm	200 x 200mm	4.5 mm	6 m
8" x 8" x 6mm	200 x 200mm	6 mm	6 m



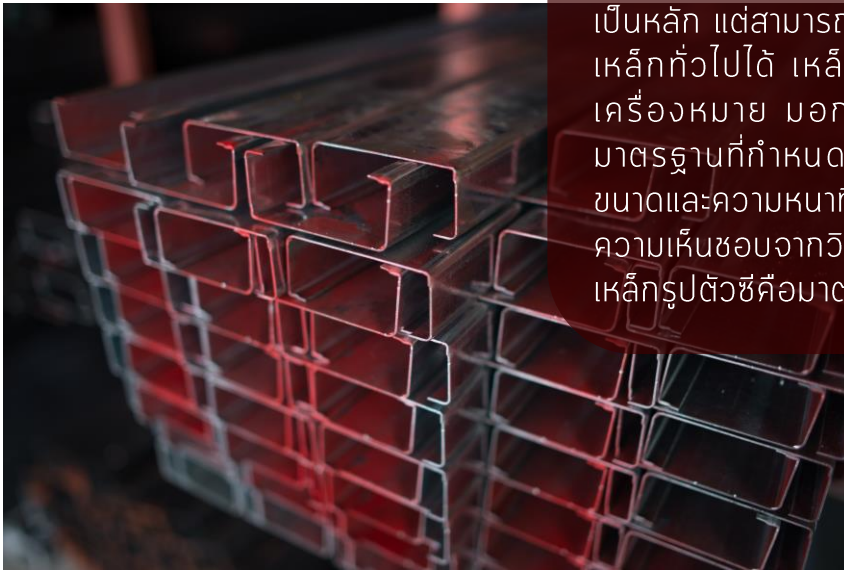
เหล็กกล่องจัตุรัส (หรือที่เรียกว่าเหล็กแป็บ, เหล็กกล่องเหลี่ยม, กล่องจัตุรัส, เหล็กกล่อง, เหล็กหลอดเหลี่ยม) เป็นเหล็กรูปพรรณขึ้นรูปลักษณะเป็นสี่เหลี่ยมผืนผ้าด้านในกลวง ผิวเรียบไม่หยาบ รับรองมาตรฐานมอก. 107-2533 มีคุณสมบัติแข็งแรง ทนทาน เหมาะสำหรับการนำไปใช้งานก่อสร้างขนาดกลางและขนาดเล็ก เช่น ใช้ทำเสา ผนัง ประตู หรืองานก่อสร้างอื่นๆ สำหรับที่พักอาศัย อาคารทั่วไป



เหล็กตัวซี

Light lip channel

เหล็กตัวซี หรือ เหล็กซีแปหลังคา คือ เหล็กรูปพรรณที่ขึ้นรูปเป็นหน้าตัดรูปตัวอักษร C มีขนาดหน้าตัดและความหนาให้เลือกจำนวนมาก นิยมใช้ทำโครงสร้างเป็นหลัก แต่สามารถนำมาประยุกต์ใช้กับงานโครงสร้างเหล็กทั่วไปได้ เหล็กรูปตัวซีเป็นผลิตภัณฑ์ที่ต้องมีเครื่องหมาย มอก.1228-2549 เท่านั้น ซึ่งเป็นมาตรฐานที่กำหนดขึ้นเพื่อปลอดภัย ซึ่งการเลือกใช้ขนาดและความหนาที่เหมาะสมและปลอดภัยต้องได้รับความเห็นชอบจากวิศวกรผู้ออกแบบ เกณฑ์มาตรฐานเหล็กรูปตัวซีคือมาตรฐานอุตสาหกรรม.1228-2549



ขนาดสิงเขป	ขนาดหน้าตัด	ความหนา	ความยาว
3" x 1 1/2" x 1.6mm	75mm x 45mm x 15mm	1.6 mm	6 m
3" x 1 1/2" x 2.3mm	75mm x 45mm x 15mm	2.3 mm	6 m
4" x 2" x 1.6mm	100mm x 50mm x 20mm	1.6 mm	6 m
4" x 2" x 2.3mm	100mm x 50mm x 20mm	2.3 mm	6 m
4" x 2" x 3.2mm	100mm x 50mm x 20mm	3.2 mm	6 m
5" x 2" x 2.3mm	125mm x 50mm x 20mm	2.3 mm	6 m
5" x 2" x 3.2mm	125mm x 50mm x 20mm	3.2 mm	6 m
6" x 2" x 2.3mm	150mm x 50mm x 20mm	2.3 mm	6 m
6" x 2" x 3.2mm	150mm x 50mm x 20mm	3.2 mm	6 m
6" x 2" x 4.5mm	150mm x 50mm x 20mm	4.5 mm	6 m
6" x 2 1/2" x 3.2mm	150mm x 65mm x 20mm	3.2 mm	6 m
6" x 3" x 3.2mm	150mm x 75mm x 20mm	3.2 mm	6 m
6" x 3" x 4.5mm	150mm x 75mm x 20mm	4.5 mm	6 m
8" x 3" x 3.2mm	200mm x 75mm x 20mm	3.2 mm	6 m
8" x 3" x 4mm	200mm x 75mm x 20mm	4 mm	6 m
10" x 3" x 4mm	250mm x 75mm x 25mm	4 mm	6 m
10" x 3" x 4.5mm	250mm x 75mm x 25mm	4.5 mm	6 m
12" x 3" x 3.2mm	300mm x 75mm x 25mm	3.2 mm	6 m



เหล็กท่อกลมดำ

Carbon steel pipe

ขนาดสังเขป	เส้นผ่านศก.วงนอก	ความหนา	ความยาว
1/2" x 1.2mm	21.7 mm	1.2 mm	6 m
1/2" x 2mm	21.7 mm	2 mm	6 m
3/4" x 1.2mm	27.2 mm	1.2 mm	6 m
3/4" x 2mm	27.2 mm	2 mm	6 m
1" x 1.2mm	34 mm	1.2 mm	6 m
1" x 2mm	34 mm	2 mm	6 m
1" x 2.3mm	34 mm	2.3 mm	6 m
1" x 3mm	34 mm	3 mm	6 m
1" x 3.2mm	34 mm	3.2 mm	6 m
1 1/4" x 1.2mm	42.7 mm	1.2 mm	6 m
1 1/4" x 2mm	42.7 mm	2 mm	6 m
1 1/4" x 2.3mm	42.7 mm	2.3 mm	6 m
1 1/4" x 3mm	42.7 mm	3 mm	6 m
1 1/2" x 1.2mm	48.6 mm	1.2 mm	6 m
1 1/2" x 2mm	48.6 mm	2 mm	6 m
1 1/2" x 2.3mm	48.6 mm	2.3 mm	6 m
1 1/2" x 3mm	48.6 mm	3 mm	6 m
1 1/2" x 3.2mm	48.6 mm	3.2 mm	6 m
2" x 1.2mm	60.5 mm	1.2 mm	6 m
2" x 2mm	60.5 mm	2 mm	6 m
2" x 2.3mm	60.5 mm	2.3 mm	6 m
2" x 3mm	60.5 mm	3 mm	6 m
2" x 3.2mm	60.5 mm	3.2 mm	6 m
2" x 4mm	60.5 mm	4 mm	6 m
2 1/2" x 2mm	76.3 mm	2 mm	6 m
2 1/2" x 3mm	76.3 mm	3 mm	6 m
2 1/2" x 3.2mm	76.3 mm	3.2 mm	6 m
2 1/2" x 4mm	76.3 mm	4 mm	6 m
3" x 2mm	89 mm	2 mm	6 m
3" x 2.3mm	89 mm	2.3 mm	6 m
3" x 3mm	89 mm	3 mm	6 m
3" x 3.2mm	89 mm	3.2 mm	6 m
3 1/2" x 3mm	101.6 mm	3 mm	6 m
3 1/2" x 3.2mm	101.6 mm	3.2 mm	6 m
3 1/2" x 4mm	101.6 mm	4 mm	6 m
4" x 2mm	114.3 mm	2 mm	6 m
4" x 3mm	114.3 mm	3 mm	6 m
4" x 3.2mm	114.3 mm	3.2 mm	6 m
4" x 4mm	114.3 mm	4 mm	6 m
4" x 4.5mm	114.3 mm	4.5 mm	6 m
5" x 3mm	139.8 mm	3 mm	6 m
5" x 4mm	139.8 mm	4 mm	6 m
5" x 4.5mm	139.8 mm	4.5 mm	6 m
5" x 6mm	139.8 mm	6 mm	6 m
6" x 3mm	165.2 mm	3 mm	6 m
6" x 4mm	165.2 mm	4 mm	6 m
6" x 4.5mm	165.2 mm	4.5 mm	6 m
6" x 6mm	165.2 mm	6 mm	6 m
8" x 4mm	216.9 mm	4 mm	6 m
8" x 4.5mm	216.9 mm	4.5 mm	6 m
8" x 6mm	216.9 mm	6 mm	6 m
10" x 4.5mm	270 mm	4.5 mm	6 m
10" x 5mm	270 mm	5 mm	6 m
10" x 6mm	270 mm	6 mm	6 m



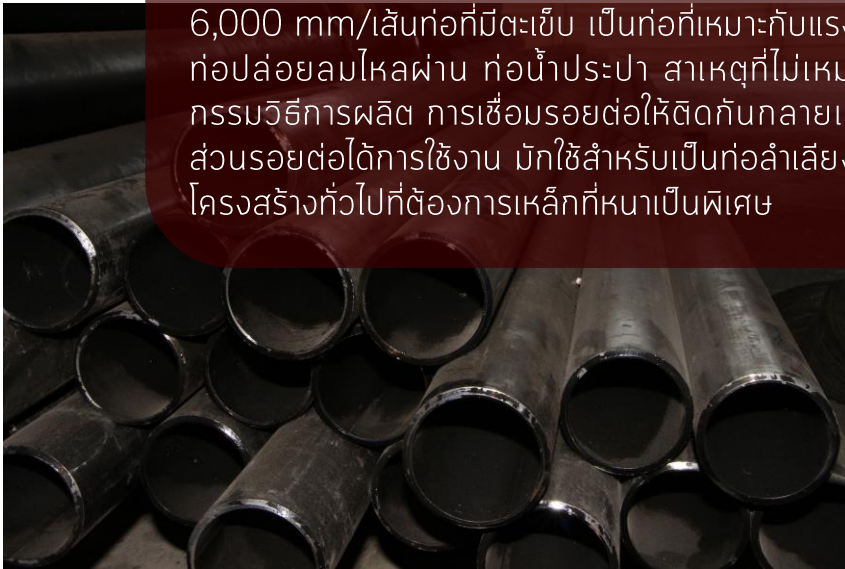
เหล็กท่อดำ หรือ เหล็กแป๊บกลมดำ คือเหล็กรูปพรรณที่ขึ้นรูปเป็นหน้าตัดรูปวงกลม มีลักษณะเป็นท่อเหล็กยาว มีความสามารถในการรับแรงดัน มีความแข็งแรงทนทาน แต่น้ำหนักเบาสะดวกในการเชื่อมต่อการใช้งาน สำหรับใช้เป็นท่อลำเลียง ท่อการประปา ท่อชลประทาน ระบบน้ำภายในอาคาร ทำนั่งร้าน โครงถักป้ายจราจร งานตักแต่งต่างๆ ไป โครงสร้างทั่วไปในงานก่อสร้างที่รับน้ำหนักไม่มากนัก



เหล็กท่อสตีม #40

Steam pipe; API

ท่อเหล็กสตีม หรือ แป๊บสตีมดำ ทางร้านเหล็กมาบุญยงค์จำหน่ายเฉพาะแบบมีตะเข็บ คือ เหล็กรูปพรรณที่ขึ้นรูปเป็นหน้าตัดรูปวงกลม ท่อสตีมนี้ผลิตมาจากเหล็กกล้าคุณภาพสูง และได้ผ่านการขึ้นรูปด้วยเครื่องจักรมาตรฐานควบคุมโดยวิศวกร และผ่านการตรวจสอบคุณภาพโดยมีมาตรฐานการตรวจสอบที่มีคุณภาพสูงมาก เนื่องจากเหล็กโครงสร้างรูปพรรณกลวงกลมแบบมาตรฐาน มอก.107-2533 ชั้นคุณภาพ HS41 มีความยาว 6,000 มม./เส้นท่อที่มีตะเข็บ เป็นท่อที่เหมาะสมกับแรงดันที่ไม่สูงนัก เช่น เป็นท่อปล่อยน้ำทิ้ง ท่อปล่อยลมไหลผ่าน ท่อน้ำประปา สาเหตุที่ไม่เหมาะกับการใช้งานที่ต้อทนแรงดันสูง เพราะกรรมวิธีการผลิต การเชื่อมรอยต่อให้ติดกันกลายเป็นท่อ มีโอกาสที่จะเกิดรอยแตกตรงส่วนรอยต่อได้การใช้งาน มักใช้สำหรับเป็นท่อลำเลียง, ท่อประปา, ท่อชลประทาน และงานโครงสร้างทั่วไปที่ต้องการเหล็กที่หนาเป็นพิเศษ



ขนาดสังเขป	เส้นผ่านศก.วงนอก	ความหนา	SCH	ความยาว
1/2"	21.7 mm	2.77 mm	40	6 m
3/4"	27.2 mm	2.87 mm	40	6 m
1"	34 mm	3.38 mm	40	6 m
1 1/4"	42.7 mm	3.56 mm	40	6 m
1 1/2"	48.6 mm	3.68 mm	40	6 m
2"	60.5 mm	3.91 mm	40	6 m
2 1/2"	76.3 mm	5.16 mm	40	6 m
3"	89 mm	5.47 mm	40	6 m
3 1/2"	101.6 mm	5.47 mm	40	6 m
4"	114.3 mm	6.02 mm	40	6 m
5"	139.8 mm	6.55 mm	40	6 m
6"	165.2 mm	7.11 mm	40	6 m
8"	216.9 mm	8.18 mm	40	6 m
10"	270 mm	9.27 mm	40	6 m
12"	323.8 mm	10.31 mm	40	6 m



เหล็กท่อไอเสีย

Light weight carbon steel pipe

เหล็กท่อไอเสีย คือเหล็กรูปพรรณที่ขึ้นรูปเป็นหน้าตัดรูปวงกลม มีความหนาที่ 1.5-1.6 มิลลิเมตร มักใช้เป็นตัวเชื่อมสำหรับงานเฟอร์นิเจอร์ งานตกแต่งต่างๆ ที่ไม่รับแรงดันหรือรับน้ำหนักมากนัก ขนาดของเหล็กจะระบุตามเส้นผ่านศูนย์กลางวัดวงนอก (ต่างจากเหล็กท่อดำที่ขนาดเหล็กจะระบุตามเส้นผ่านศูนย์กลางวงใน)



ขนาดสังเขป	ความหนา	ความยาว
1 3/8"	1.6 mm	6 m
1 1/2"	1.6 mm	6 m
1 5/8"	1.6 mm	6 m
1 3/4"	1.6 mm	6 m
1 7/8"	1.6 mm	6 m
2"	1.6 mm	6 m
2 1/2"	1.6 mm	6 m
3"	1.6 mm	6 m

เหล็กรางน้ำ

C-channel

เหล็กรางน้ำ ซีรางน้ำ หรือซีแซนแนล เป็นเหล็กโครงสร้างรูปพรรณรีดร้อนที่ขึ้นรูปเป็นหน้าตัดรูปตัว U มีความแข็งแรงมาก เหมาะสำหรับงานโครงสร้างบ้าน หลังคาโรงงาน โครงข่ายโฆษณาขนาดใหญ่ เสาไฟฟ้าแรงสูงและงานโครงสร้างขนาดเล็กโดยทั่วไป ลักษณะตัว U ขาสองข้างความหนาจะเท่ากัน เกรดเหล็กมีหลายขนาดให้เลือกตามลักษณะการใช้งาน นิยมเรียกขนาดเป็น “นิ้ว” ตั้งแต่ขนาด 2 นิ้วขึ้นไปจนถึงขนาด 12 นิ้ว ความยาวปกติที่ใช้ทั่วไปคือ 6 เมตร



ขนาดสังเขป	ขนาดหน้าตัดและความหนา	น้ำหนัก	ความยาว
2"	50mm x 25mm x 4mm x 6mm	23.16 kg	6 m
3"	75mm x 40mm x 5mm x 7mm	41.52 kg	6 m
4"	100mm x 50mm x 5mm x 7.5mm	56.16 kg	6 m
5"	125mm x 65mm x 6mm x 8mm	80.4 kg	6 m
6" (A)	150mm x 75mm x 6.5mm x 10mm	111.6 kg	6 m
6" (B)	150mm x 75mm x 9mm x 12.5mm	144 kg	6 m
7"	180mm x 75mm x 7mm x 10.5mm	128.4 kg	6 m
8" (A)	200mm x 80mm x 7.5mm x 11mm	147.6 kg	6 m
8" (B)	200mm x 90mm x 8mm x 13.5mm	181.8 kg	6 m
10"	250mm x 90mm x 9mm x 13mm	207.6 kg	6 m
12"	300mm x 90mm x 9mm x 13mm	228.6 kg	6 m
15"	380mm x 100mm x 13mm x 20mm	403.8 kg	6 m

เหล็กรางพับ

Light channel steel



เหล็กรางพับ เป็นเหล็กโครงสร้างรูปพรรณขึ้นรูปเย็น ที่ขึ้นรูปเป็นหน้าตัดตัว U ลักษณะการขึ้นรูปคล้ายเหล็กฉากพับ มีความหนาไม่มาก จึงรับน้ำหนักได้น้อยกว่าเหล็กรางน้ำ ทว่าด้วยน้ำหนักที่เบาจึงเหมาะกับการใช้งานตกแต่งหรือเสริมค้ำโครงสร้างเหล็กอื่นให้แข็งแรงขึ้นได้ดี รวมถึงงานช้อนล้อบานประตู

ขนาดสั้งเขป	ขนาดหน้าตัด	ความหนา	น้ำหนัก	ความยาว
1" x 1 1/2" x 2.3mm	25 x 38mm	2.3mm	8.5 kg	6 m
1 3/4" x 1 1/2" x 2.3mm	44 x 38mm	2.3mm	10.3 kg	6 m
1 3/4" x 1 1/2" x 3.2mm	44 x 38mm	3.2mm	13.1 kg	6 m
2" x 1" x 2.3mm	50 x 25mm	2.3mm	8.3 kg	6 m
3" x 1 1/2" x 2.3mm	75 x 38mm	2.3mm	12.8 kg	6 m
3" x 1 1/2" x 3.2mm	75 x 38mm	3.2mm	16.5 kg	6 m
4" x 2" x 2.3mm	100 x 50mm	2.3mm	17 kg	6 m
4" x 2" x 3.2mm	100 x 50mm	3.2mm	22 kg	6 m
6" x 3" x 3.2mm	150 x 75mm	3.2mm	39 kg	6 m
8" x 3" x 3.2mm	200 x 75mm	3.2mm	46.6 kg	6 m

เหล็กรางแขวน

Cantilever gate track

เหล็กรางแขวนล้อ
ประตูเหล็ก เป็นเหล็ก
โครงสร้างรูปพรรณ
ชั้นรูปเย็น มีลักษณะ
เป็นรางเหล็กที่ปลาย
ทั้งสองด้านจับเข้ามา
เพื่อรับกับชุดลูกล้อ
รางแขวน มีขนาด
ความกว้าง 1" 2" และ
3" ซึ่งออกแบบมาให้
พอดีกับลูกล้อ ใช้งาน
จำเพาะที่เกี่ยวกับราง
ประตูเลื่อนบม



ขนาดสังเขป	ขนาดหน้าตัด	ความหนา	ความยาว
1" ยาว 3m	31x31x8mm	2mm	3m
1" ยาว 4m	31x31x8mm	2mm	4m
2" ยาว 3m	54x54x14mm	2mm	3m
2" ยาว 4m	54x54x14mm	2mm	4m
3" ยาว 3m	82x82x24x15mm	3mm	3m

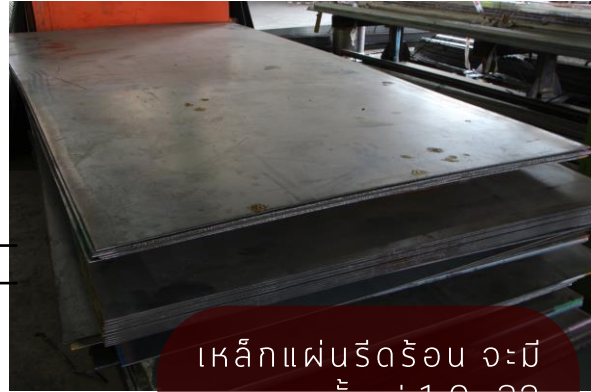
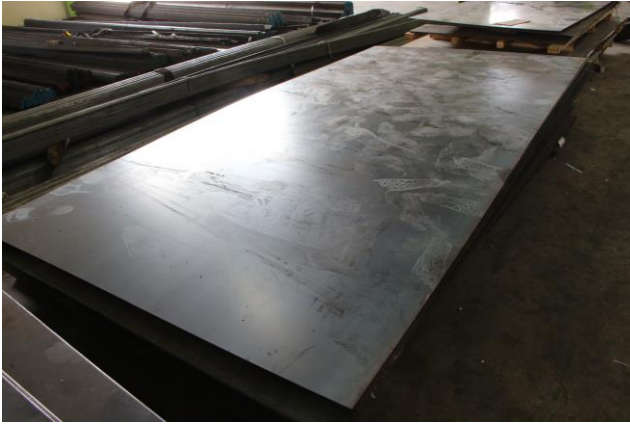
ล้อรางแขวน



ข้อมูลสังเขป	วัสดุ	ลักษณะ	ยี่ห้อ	ขนาด	ราคา
พลาสติก 1" (4ลูกคู่)	พลาสติก	4ลูกคู่		1"	ชุดละ(2ชิ้น) 120.-
เหล็ก 1" (4ลูกคู่)	เหล็ก	4ลูกคู่		1"	ชุดละ(2ชิ้น) 160.-
เหล็ก 2" (2ลูกคู่)	เหล็ก	2ลูกคู่		2"	ชิ้นละ 120.-
เหล็ก 2" (4ลูกคู่)	เหล็ก	4ลูกคู่		2"	ชิ้นละ 220.-
เหล็ก 3" (2ลูกคู่)	เหล็ก	2ลูกคู่		3"	ชิ้นละ 220.-
เหล็ก 3" (4ลูกคู่)	เหล็ก	4ลูกคู่		3"	ชิ้นละ 400.-

เหล็กแผ่นเรียบ

Plain steel plate



ขนาดสังเขป	ความกว้าง	ความยาว	ความหนา	น้ำหนัก	การผลิต
4' x 8' x 0.6mm	4'	8'	0.6 mm	14 kg	รีดเย็น
4' x 8' x 0.9mm	4'	8'	0.9 mm	21 kg	รีดเย็น
4' x 8' x 1.2mm	4'	8'	1.2 mm	28 kg	รีดร้อน
4' x 8' x 1.5mm	4'	8'	1.5 mm	33 kg	รีดร้อน
4' x 8' x 2mm	4'	8'	2 mm	43.8 kg	รีดร้อน
4' x 8' x 2.5mm	4'	8'	2.5 mm	62 kg	รีดร้อน
4' x 8' x 3mm	4'	8'	3 mm	65.2 kg	รีดร้อน
4' x 8' x 4mm	4'	8'	4 mm	95 kg	รีดร้อน
4' x 8' x 4.5mm	4'	8'	4.5 mm	105 kg	รีดร้อน
4' x 8' x 5mm	4'	8'	5 mm	120 kg	รีดร้อน
4' x 8' x 6mm	4'	8'	6 mm	140 kg	รีดร้อน
4' x 8' x 8mm	4'	8'	8 mm	190 kg	รีดร้อน
4' x 8' x 9mm	4'	8'	9 mm	205 kg	รีดร้อน
4' x 8' x 10mm	4'	8'	10 mm	233 kg	รีดร้อน
4' x 8' x 12mm	4'	8'	12 mm	278 kg	รีดร้อน
4' x 8' x 15mm	4'	8'	15 mm	355 kg	รีดร้อน
4' x 8' x 19mm	4'	8'	19 mm	445 kg	รีดร้อน
4' x 8' x 20mm	4'	8'	20 mm	466 kg	รีดร้อน
4' x 8' x 25mm	4'	8'	25 mm	600 kg	รีดร้อน
4' x 8' x 30mm	4'	8'	30 mm	700 kg	รีดร้อน
4' x 8' x 32mm	4'	8'	32 mm	747 kg	รีดร้อน
5' x 10' x 2mm	5'	10'	2 mm	73 kg	รีดร้อน
5' x 10' x 3mm	5'	10'	3 mm	110 kg	รีดร้อน
5' x 10' x 4mm	5'	10'	4 mm	148 kg	รีดร้อน
5' x 10' x 4.5mm	5'	10'	4.5 mm	160 kg	รีดร้อน
5' x 10' x 5mm	5'	10'	5 mm	180 kg	รีดร้อน
5' x 10' x 6mm	5'	10'	6 mm	220 kg	รีดร้อน
5' x 10' x 8mm	5'	10'	8 mm	295 kg	รีดร้อน
5' x 10' x 9mm	5'	10'	9 mm	330 kg	รีดร้อน
5' x 10' x 12mm	5'	10'	12 mm	450 kg	รีดร้อน
5' x 10' x 15mm	5'	10'	15 mm	550 kg	รีดร้อน
5' x 10' x 18mm	5'	10'	18 mm	657 kg	รีดร้อน
5' x 10' x 19mm	5'	10'	19 mm	730 kg	รีดร้อน
5' x 10' x 25mm	5'	10'	25 mm	912 kg	รีดร้อน
5' x 10' x 30mm	5'	10'	30 mm	1095 kg	รีดร้อน
5' x 10' x 32mm	5'	10'	32 mm	1168 kg	รีดร้อน

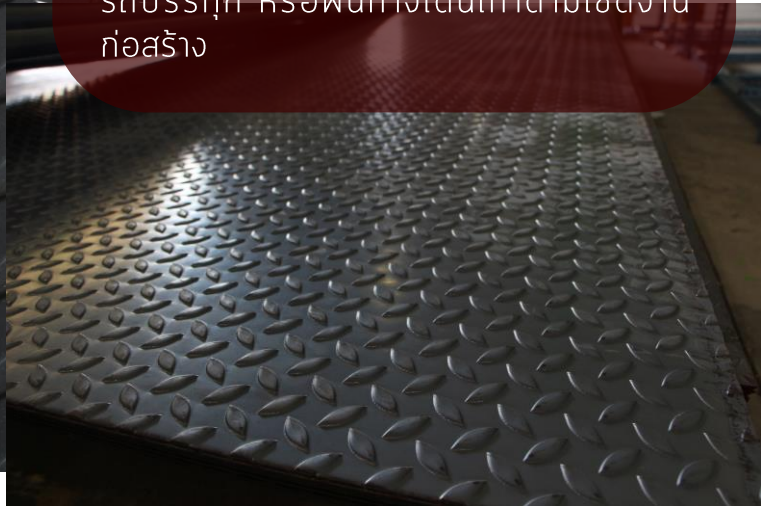
เหล็กแผ่นรีดร้อน จะมีความหนาตั้งแต่ 1.0 -32 มม.หรือเรียกว่าเหล็กแผ่นดำ เพราะมีผิวสีดำ เนื่องจากต้องรีดที่อุณหภูมิสูงกว่า 700 องศา โดยมากมักใช้เหล็กแผ่นรีดร้อนในงานก่อสร้าง กังแก๊ส งานโครงสร้างงานขึ้นรูปทั่วไปที่ไม่เน้นคุณภาพผิวและเป็นการขึ้นรูปไม่ลึกมาก เหล็กแผ่นรีดเย็น จะมีความหนาตั้งแต่ 0.1 -1 มม.หรือเรียกว่าเหล็กแผ่นขาวเพราะเป็นผิวที่ไม่มีสนิมร้อนเหมือนเหล็กแผ่นรีดร้อน มีความสามารถในการขึ้นรูปลึกมากกว่าขึ้นตามลำดับ โดยมากมักใช้กับงานขึ้นรูปที่เน้นคุณภาพผิวและเป็นการขึ้นรูปไม่ลึก เช่น ตัวถังรถยนต์ ตัวบอร์ดเครื่องใช้ไฟฟ้า เฟอร์นิเจอร์

เหล็กแผ่นลายตีนไก่

Checkered steel plate



เหล็กแผ่นลาย หรือแผ่นลายตีนไก่ เหล็กลายดอก คือเหล็กรูปพรรณที่ขึ้นรูปเป็นแผ่นแบนแล้วนำไปขึ้นขึ้นรูปเป็นลวดลายนูนคล้ายเมล็ดข้าวสาลีเสมอทั้งแผ่น มีลวดลายที่ชัดเจนสวยงาม มีความแข็งแรง ทนทาน ช่วยสร้างแรงเสียดทานจึงช่วยป้องกันการลื่นเมื่อคนเดินผ่าน หรือเมื่อยางรถวิ่งผ่านได้ดีกว่าเหล็กแผ่นดำ นิยมนำไปใช้ในงานทำพื้นหลังรถกระบะ พื้นรถบรรทุก ใช้ทำพื้นบันไดอาคาร หรือพื้นบันไดรถบรรทุก หรือพื้นทางเดินเท้าตามไซต์งานก่อสร้าง

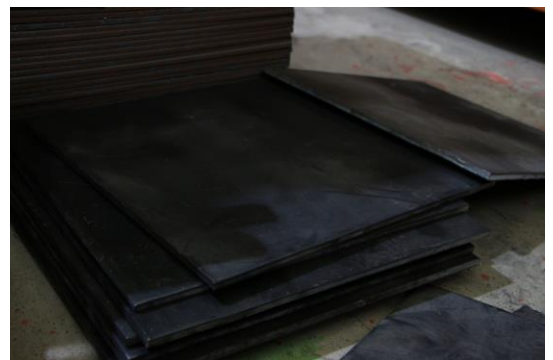


ขนาดสั้งเซป	ความกว้าง	ความยาว	ความหนา	ลักษณะลาย	น้ำหนัก
4' x 8' x 2mm	4'	8'	2 mm	ลายเดี่ยว(ตีนไก่)	
4' x 8' x 3mm	4'	8'	3 mm	ลายเดี่ยว(ตีนไก่)	
4' x 8' x 4.5mm	4'	8'	4.5 mm	ลายเดี่ยว(ตีนไก่)	
4' x 8' x 6mm	4'	8'	6 mm	ลายเดี่ยว(ตีนไก่)	

เหล็กแผ่นเพลท

Small-sized steel plate

แผ่นเพลท คือแผ่นเหล็กที่ตัดมาจากเหล็กแผ่นใหญ่ด้วยเครื่องตัดที่มีมาตรฐานสูงจากโรงงาน ให้มีขนาดเป็นสี่เหลี่ยมจัตุรัสขนาดเล็ก เหมาะกับการใช้ปิดหัวเสา รองฐานเสา และงานตกแต่งอื่นๆ อีกทั้งยังมีแบบที่เจาะรูกลมสี่มุมไว้เพื่อสะดวกกับการใช้ร่วมกับพุกเหล็กขนาด 3/8"



ขนาดสั่งเป	ความกว้าง	ความยาว	ความหนา	หมายเหตุ
4" x 4" x 1/4"	4"	4"	1/4"	
4" x 4" x 1/4" รุ	4"	4"	1/4"	เจาะรู
4" x 4" x 3/8"	4"	4"	3/8"	
5" x 5" x 1/4"	5"	5"	1/4"	
5" x 5" x 1/4" รุ	5"	5"	1/4"	เจาะรู
6" x 6" x 1/8"	6"	6"	1/8"	
6" x 6" x 3/16"	6"	6"	3/16"	
6" x 6" x 1/4"	6"	6"	1/4"	
6" x 6" x 1/4" รุ	6"	6"	1/4"	เจาะรู
6" x 6" x 3/8"	6"	6"	3/8"	
6" x 6" x 3/8" รุ	6"	6"	3/8"	เจาะรู
6" x 6" x 1/2"	6"	6"	1/2"	
7" x 7" x 3/16"	7"	7"	3/16"	
8" x 8" x 1/4"	8"	8"	1/4"	
8" x 8" x 1/4" รุ	8"	8"	1/4"	เจาะรู
8" x 8" x 3/8"	8"	8"	3/8"	
8" x 8" x 3/8" รุ	8"	8"	3/8"	เจาะรู
8" x 8" x 1/2"	8"	8"	1/2"	
10" x 10" x 1/4"	10"	10"	1/4"	
10" x 10" x 1/4" รุ	10"	10"	1/4"	เจาะรู
10" x 10" x 3/8"	10"	10"	3/8"	
10" x 10" x 3/8" รุ	10"	10"	3/8"	เจาะรู
10" x 10" x 1/2"	10"	10"	1/2"	
10" x 10" x 5/8"	10"	10"	5/8"	
12" x 12" x 1/4"	12"	12"	1/4"	
12" x 12" x 3/8"	12"	12"	3/8"	
12" x 12" x 1/2"	12"	12"	1/2"	
12" x 12" x 5/8"	12"	12"	5/8"	
50cm x 50cm x 1/4"	50cm	50cm	1/4"	
50cm x 50cm x 3/8"	50cm	50cm	3/8"	
14" x 14" x 1/2"	14"	14"	1/2"	

เหล็กเอชบีเอ็ม

H-Beam

เอชบีเอ็ม เหล็กตัวเอช เสาเอช เหล็กปีกไอ เสาบีเอ็ม คือเหล็ก
รูปพรรณชั้นรูปรีร้อนที่มีลักษณะหน้าตัดเป็นรูปตัวเอช (H) มี
ขนาดความสูงท้องเหล็กและความกว้างปีกเหล็กแต่ละด้าน
เท่ากัน เนื่องจากเหล็กเอชบีเอ็มเป็นรูปพรรณชั้นรูปรีร้อนจึงมี
คุณสมบัติในการรับแรง รับน้ำหนักมากๆได้อย่างมี
ประสิทธิภาพ ตามมาตรฐานอุตสาหกรรม มอก.1227-
2539 มีความแข็งแรง ทนทาน สะดวกแก่การนำไปใช้งาน
โครงสร้าง เสาอาคาร โครงหลังคา และอื่นๆ



ขนาดสิ่งเป	ขนาดหน้าตัดและความหนา	น้ำหนัก	ความยาว
4" x 4"	100mm x 100mm x 6mm x 8mm	103 kg	6 m
5" x 5"	125mm x 125mm x 6.5mm x 9mm	143 kg	6 m
6" x 6"	150mm x 150mm x 7mm x 10mm	189 kg	6 m
7" x 7"	175mm x 175mm x 7.5mm x 11mm	241 kg	6 m
8" x 8"	200mm x 200mm x 8mm x 12mm	299 kg	6 m
10" x 10"	250mm x 250mm x 9mm x 14mm	434 kg	6 m
12" x 12"	300mm x 300mm x 10mm x 15mm	564 kg	6 m
14" x 14"	350mm x 350mm x 12mm x 19mm	822 kg	6 m
16" x 16"	400mm x 400mm x 13mm x 21mm	1032 kg	6 m

ไอบีเอ็ม เหล็กตัวไอ เสาไอ เหล็กปีกไอ คือเหล็ก
รูปพรรณขึ้นรูปร้อนที่มีลักษณะหน้าตัดเป็นรูป
ตัวไอ (I) มีรูปทรงที่ใกล้เคียงกับเหล็กไวด์แฟลง
(Wide flange) สามารถสังเกตจุดต่างได้
บริเวณปีกของเหล็ก เหล็กไวด์แฟลง ปีกทั้งบน
และล่างจะเป็นแผ่นเรียบทำมุมจากเท่ากันตลอด
ส่วนเหล็กไอบีเอ็ม (I-Beam) ปีกจะเป็นมุมลบ
เหลี่ยมแผ่นเอียง ความกว้างและความสูงแต่ละ
ด้านไม่เท่ากัน เนื่องจากเหล็กไอบีเอ็มเป็น
รูปพรรณขึ้นรูปร้อนจึงมีคุณสมบัติในการรับแรง
รับน้ำหนักมากๆ ได้อย่างมีประสิทธิภาพ ตาม
มาตรฐานอุตสาหกรรม มอก.1227-2539 มี
ความแข็งแรง ทนทาน สะดวกแก่การนำไปใช้งาน
โครงสร้าง เสาอาคาร โครงหลังคา และอื่นๆ



ขนาดสังเขป	ขนาดหน้าตัดและความหนา	น้ำหนัก	ความยาว
6" x 3"	150mm x 75mm x 5.5mm x 9.5mm	102.6 kg	6 m
8" x 4"	200mm x 100mm x 7mm x 10mm	156 kg	6 m
8" x 6"	200mm x 150mm x 9mm x 16mm	302.4 kg	6 m
10" x 5" (A)	250mm x 125mm x 7.5mm x 12.5mm	229.8 kg	6 m
10" x 5" (B)	250mm x 125mm x 10mm x 19mm	333 kg	6 m
12" x 6" (A)	300mm x 150mm x 8mm x 13mm	289.8 kg	6 m
12" x 6" (B)	300mm x 150mm x 10mm x 18.5mm	393 kg	6 m
14" x 6"	350mm x 150mm x 9mm x 15mm	432 kg	6 m
16" x 6"	400mm x 150mm x 10mm x 18mm	393 kg	6 m



เหล็กไวด์แฟลง

Wide flange

เหล็กไวด์แฟลง คือเหล็กรูปพรรณขึ้นรูปร้อนที่มีลักษณะหน้าตัดเป็นรูปตัวไอ (I) มีรูปทรงที่ใกล้เคียงกับเหล็กไอบีเอ็ม (I-beam) สามารถสังเกตจุดต่างได้บริเวณปีกของเหล็ก เหล็กไวด์แฟลง ปีกทั้งบนและล่างจะเป็นแผ่นเรียบทำมุมจากเท่ากันตลอด ส่วนเหล็กไอบีเอ็ม (I-Beam) ปีกจะเป็นมุมลบบเหลี่ยมแผ่นเอียง ความกว้างและความสูงแต่ระดับไม่เท่ากัน เนื่องจากเหล็กไวด์แฟลงเป็นรูปพรรณขึ้นรูปร้อนจึงมีคุณสมบัติในการรับแรง รับน้ำหนักมาก ๆ ได้อย่างมีประสิทธิภาพ ตามมาตรฐานอุตสาหกรรม มอก.1227-2539 มีความแข็งแรง ทนทาน สะดวกแก่การนำไปใช้งานโครงสร้าง เสาอาคาร โครงหลังคา และอื่นๆ



ขนาดสิ่งเป	ขนาดหน้าตัดและความหนา	น้ำหนัก	ความยาว
4" x 2"	100mm x 50mm x 5mm x 7mm	55.8 kg	6 m
6" x 3"	150mm x 75mm x 5mm x 7mm	84 kg	6 m
6" x 4"	148mm x 100mm x 6mm x 9mm	126.6 kg	6 m
8" x 4"	200mm x 100mm x 5.5mm x 8mm	127.8 kg	6 m
8" x 6"	194mm x 150mm x 6mm x 9mm	183.6 kg	6 m
10" x 5"	250mm x 125mm x 6mm x 9mm	177.6 kg	6 m
10" x 7"	244mm x 175mm x 7mm x 11mm	264.6 kg	6 m
12" x 6"	300mm x 150mm x 6.5mm x 9mm	220.2 kg	6 m
12" x 8"	294mm x 200mm x 8mm x 12mm	340.8 kg	6 m
14" x 7"	350mm x 175mm x 7mm x 11mm	297.6 kg	6 m
14" x 10"	340mm x 250mm x 9mm x 14mm	487.2 kg	6 m
16" x 8"	400mm x 200mm x 8mm x 13mm	396 kg	6 m
16" x 12"	390mm x 300mm x 10mm x 16mm	642 kg	6 m
18" x 8"	450mm x 200mm x 9mm x 14mm	456 kg	6 m
18" x 12"	440mm x 300mm x 11mm x 18mm	744 kg	6 m
20" x 8"	500mm x 200mm x 10mm x 16mm	537.6 kg	6 m
20" x 12"	488mm x 300mm x 11mm x 18mm	768 kg	6 m
24" x 8"	600mm x 200mm x 11mm x 17mm	636 kg	6 m

เหล็กเหลากกลม

Cold drawn round bars

เหล็กเหลาขาว คือเหล็กรูปพรรณรีดร้อน โดยนำเหล็กเหลากกลมที่มาจากการผลิตรีดร้อน (เหล็กเหลาดำ) มาดึงเย็น (Cold Drawn) เมื่อถูกดึงสภาพผิวเหล็กจะเปลี่ยนจากสีเทาดำเป็นเหล็กเหลาผิวสีขาวเงิน เพิ่มความแข็งแรงและให้ผิวเหล็กเรียบสวย มันเงา แต่จะทำให้เหล็กมีความยืดหยุ่นน้อยลง สามารถนำไปผลิตเป็นชิ้นส่วนสำเร็จรูปใน ส่วนประกอบเครื่องจักรและอุปกรณ์ หรือทำเกลียวเพื่อยึดชิ้นส่วนต่างๆ ในเครื่องจักร หรือนำไปกลึงเปลี่ยนรูปร่างตามความต้องการ



ขนาดสังเขป	เส้นผ่านศก.	ความยาว
6mm	6mm	4 m
8mm	8mm	4 m
3/8"	3/8"	6 m
1/2"	1/2"	6 m
5/8"	5/8"	6 m
3/4"	3/4"	6 m
20mm	20mm	6 m
25mm	25mm	6 m
1"	1"	6 m
30mm	30mm	6 m
1 1/4"	1 1/4"	6 m
1 3/8"	1 3/8"	6 m
1 1/2"	1 1/2"	6 m
1 3/4"	1 3/4"	6 m
2"	2"	6 m
2 1/4"	2 1/4"	6 m
2 1/2"	2 1/2"	6 m
3"	3"	6 m
3 1/2"	3 1/2"	6 m
4"	4"	6 m

เหล็กสี่เหลี่ยมตัน

Square bars

เหล็กสี่เหลี่ยมตัน คือเหล็กรูปพรรณรีดร้อนที่มีหน้าตัดเป็นรูปทรงสี่เหลี่ยมจัตุรัส ขนาดแต่ละด้านเท่ากัน มีความทนทานต่อการเสียดสีสูง มีขนาดความหนาให้เลือกตั้งแต่ 10 - 75 มม. มีคุณสมบัติ แข็งแรง ทนทาน ถ่ายเทน้ำหนักได้ดีเยี่ยม เหมาะสำหรับงานโครงสร้าง ทำเหล็กดัดหน้าต่าง รั้ว เหล็กดัดกันขโมย ระเบียงเหล็ก ทำครุเทียม และยังสามารถนำไปใช้ทำรางเครน หรือรางรถไฟได้ หรืองานเครื่องจักร ทำชิ้นส่วนต่างๆ ตามต้องการ



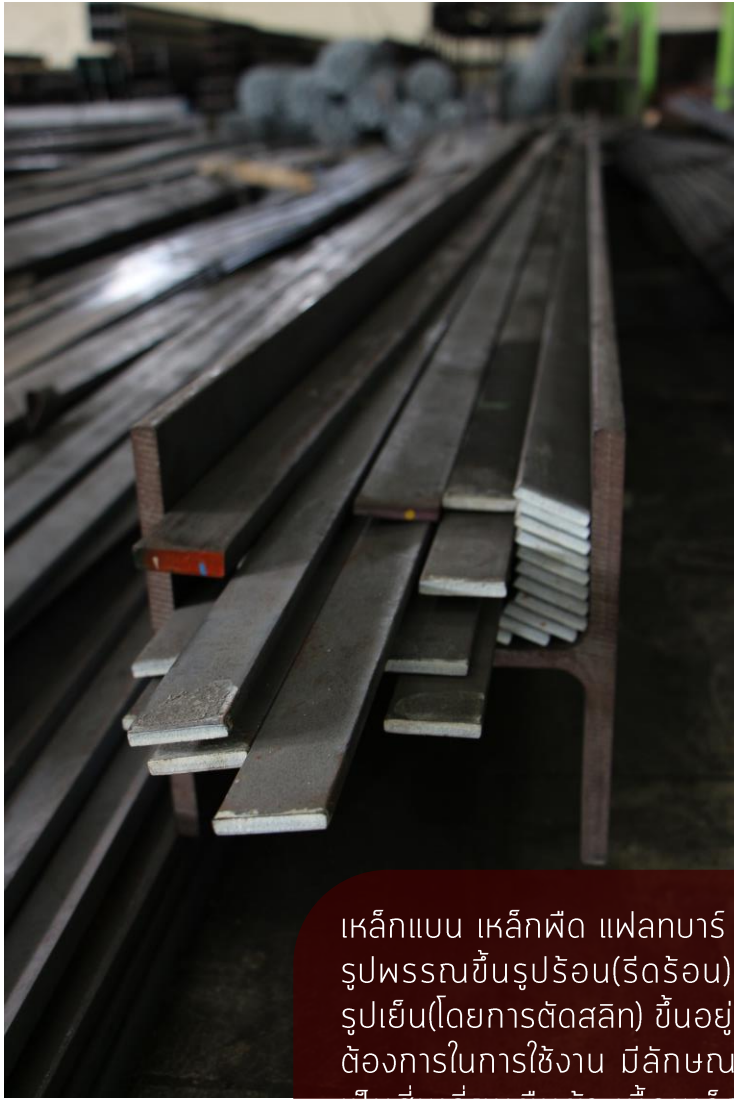
ขนาดสังเขป	ขนาดหน้าตัด	ความยาว
1/2" x 1/2"	1/2" x 1/2"	6 m
5/8" x 5/8"	5/8" x 5/8"	6 m
3/4" x 3/4"	3/4" x 3/4"	6 m
1" x 1"	1" x 1"	6 m
1 1/4" x 1 1/4"	1 1/4" x 1 1/4"	6 m
1 1/2" x 1 1/2"	1 1/2" x 1 1/2"	6 m
2" x 2"	2" x 2"	6 m



เหล็กแบน

Flat bars

ขนาดสังเขป	ความกว้าง	ความหนา	ความยาว
1/2" x 3/16"	1/2"	4 mm	6 m
3/4" x 1/8"	3/4"	3 mm	6 m
3/4" x 3/16"	3/4"	4 mm	6 m
1" x 1/8"	1"	3 mm	6 m
1" x 3/16"	1"	4 mm	6 m
1" x 1/4"	1"	6 mm	6 m
1" x 3/8"	1"	9 mm	6 m
1 1/4" x 1/8"	1 1/4"	3 mm	6 m
1 1/4" x 3/16"	1 1/4"	4 mm	6 m
1 1/4" x 1/4"	1 1/4"	6 mm	6 m
1 1/4" x 3/8"	1 1/4"	9 mm	6 m
1 1/2" x 1/8"	1 1/2"	3 mm	6 m
1 1/2" x 3/16"	1 1/2"	4 mm	6 m
1 1/2" x 1/4"	1 1/2"	6 mm	6 m
1 1/2" x 3/8"	1 1/2"	9 mm	6 m
1 1/2" x 1/2"	1 1/2"	12 mm	6 m
2" x 1/8"	2"	3 mm	6 m
2" x 3/16"	2"	4 mm	6 m
2" x 1/4"	2"	6 mm	6 m
2" x 3/8"	2"	9 mm	6 m
2" x 1/2"	2"	12 mm	6 m
2" x 5/8"	2"	15 mm	6 m
2" x 3/4"	2"	19 mm	6 m
2" x 1"	2"	25 mm	6 m
2 1/2" x 1/4"	2 1/2"	6 mm	6 m
2 1/2" x 3/8"	2 1/2"	9 mm	6 m
2 1/2" x 1/2"	2 1/2"	12 mm	6 m
2 1/2" x 5/8"	2 1/2"	15 mm	6 m
2 1/2" x 3/4"	2 1/2"	19 mm	6 m
3" x 1/8"	3"	3 mm	6 m
3" x 3/16"	3"	4 mm	6 m
3" x 1/4"	3"	6 mm	6 m
3" x 3/8"	3"	9 mm	6 m
3" x 1/2"	3"	12 mm	6 m
3" x 5/8"	3"	15 mm	6 m
3" x 3/4"	3"	19 mm	6 m
3" x 1"	3"	25 mm	6 m
4" x 1/8"	4"	3 mm	6 m
4" x 3/16"	4"	4 mm	6 m
4" x 1/4"	4"	6 mm	6 m
4" x 3/8"	4"	9 mm	6 m
4" x 1/2"	4"	12 mm	6 m
4" x 5/8"	4"	15 mm	6 m
4" x 3/4"	4"	19 mm	6 m
4" x 1"	4"	25 mm	6 m
5" x 1/8"	5"	3 mm	6 m
5" x 1/4"	5"	6 mm	6 m
5" x 3/8"	5"	9 mm	6 m
5" x 1/2"	5"	12 mm	6 m
5" x 3/4"	5"	19 mm	6 m
6" x 1/8"	6"	3 mm	6 m
6" x 3/16"	6"	4 mm	6 m
6" x 1/4"	6"	6 mm	6 m
6" x 3/8"	6"	9 mm	6 m
6" x 1/2"	6"	12 mm	6 m
6" x 3/4"	6"	19 mm	6 m
8" x 1/8"	8"	3 mm	6 m
8" x 3/16"	8"	4 mm	6 m
8" x 1/4"	8"	6 mm	6 m
8" x 3/8"	8"	9 mm	6 m
8" x 1/2"	8"	12 mm	6 m
8" x 5/8"	8"	15 mm	6 m
8" x 3/4"	8"	19 mm	6 m
8" x 1"	8"	25 mm	6 m
10" x 1/8"	10"	1/8"	6 m
10" x 1/4"	10"	1/4"	6 m
10" x 3/8"	10"	3/8"	6 m
10" x 1/2"	10"	1/2"	6 m
10" x 5/8"	10"	5/8"	6 m
12" x 1/4"	12"	1/4"	6 m
12" x 3/8"	12"	3/8"	6 m
12" x 1/2"	12"	1/2"	6 m
12" x 3/4"	12"	3/4"	6 m



เหล็กแบน เหล็กพืด แพลทบาร์ คือเหล็ก
รูปพรรณขึ้นรูปร้อน(รีดร้อน) หรือขึ้น
รูปเย็น(โดยการตัดสลิค) ขึ้นอยู่กับความ
ต้องการในการใช้งาน มีลักษณะหน้าตัด
เป็นสี่เหลี่ยมผืนผ้า เนื้อเหล็กมีความ
ยืดหยุ่นสูง ทนต่อการพืดได้ดี ใช้เป็น
ส่วนประกอบในงานโครงสร้างเหล็ก
ทั่วไป งานก่อสร้างต่างๆ ใช้เชื่อม
ประกอบเป็นรางระบายและ ฝาตะแกรง
ฝาท่อ งานเหล็กตัด งานประตุ
ตลอดจนใช้ประดับตกแต่งเพื่อความ
สวยงาม



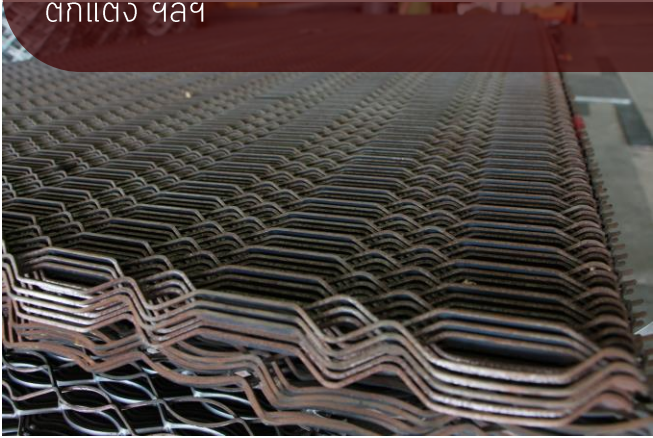
ตะแกรงเหล็ก

Steel Grating

ตะแกรงเหล็กฉีก

Expanded metal

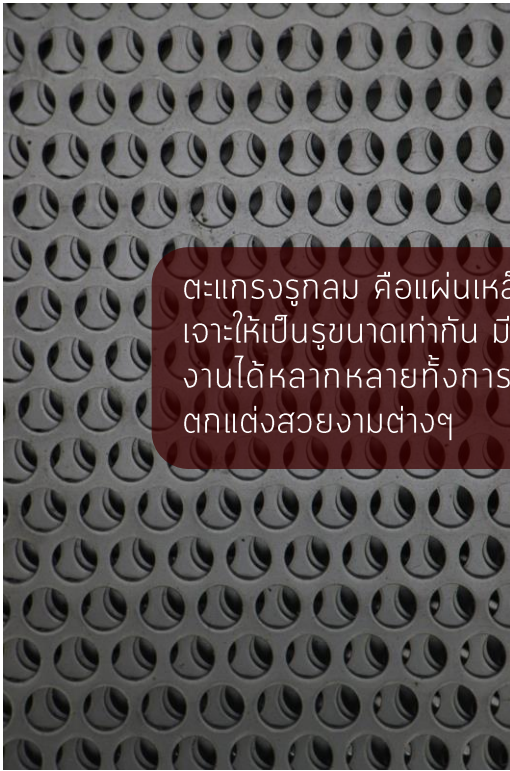
ตะแกรงเหล็กฉีก หรือตะแกรงทางเดิน คือแผ่นเหล็กเรียบที่ถูกทำให้เป็นรูในลักษณะดึงออกและยึดเป็นรูปตาข่ายสี่เหลี่ยมข้าวหลามตัด (รหัสXS) รูปร่างสี่เหลี่ยม (รหัสXG) หรือรูปทรงสวยงามอื่นๆ (รหัสS) โดยมีจุดต่อของรูยึดต่ออย่างแข็งแรงตลอดทั้งแผ่น สามารถนำมาใช้งานได้หลากหลายและปัจจุบันกำลังเป็นที่นิยมในอุตสาหกรรมหลายประเภท เนื่องจากมีความคงทนแข็งแรง ราคาถูกและนำมาประยุกต์ใช้งานได้สารพัดประโยชน์ อาทิ ปูพื้นทางเดิน ตะแกรงระบายน้ำ กันนก กำรั้วหรือตกแต่ง ฯลฯ



รุ่น	ความหนา (เส้น)	ความหนา(เนื้อ)	ลักษณะรู	ขนาดรู	ความกว้าง	ความยาว	น้ำหนัก
XS-31	1.5 mm	1.2 mm	ข้าวหลามตัด	12x30.5mm	4'	8'	7 kg
XS-32	2 mm	1.6 mm	ข้าวหลามตัด	12x30.5mm	4'	8'	12.4 kg
XS-33	3 mm	2.3 mm	ข้าวหลามตัด	12x30.5mm	4'	8'	26 kg
XS-36	3 mm	2.3 mm	ข้าวหลามตัด	16x35mm	4'	8'	20.15 kg
XS-42	2.5 mm	2.3 mm	ข้าวหลามตัด	22x50.8mm	4'	8'	12.2 kg
XS-43	3.5 mm	3.2 mm	ข้าวหลามตัด	22x50.8mm	4'	8'	23.8 kg
XS-53	4 mm	3.2 mm	ข้าวหลามตัด	25x61mm	4'	8'	23.9 kg
XS-61	3 mm	2.3 mm	ข้าวหลามตัด	34x76.2mm	4'	8'	9.4 kg
XS-63	5 mm	4.5 mm	ข้าวหลามตัด	34x76.2mm	4'	8'	30.9 kg
XS-72	3.5 mm	2.3 mm	ข้าวหลามตัด	50x152.4mm	4'	8'	11.9 kg
XS-73	5 mm	4.5 mm	ข้าวหลามตัด	50x152.4mm	4'	8'	21 kg
XS-74	7 mm	6 mm	ข้าวหลามตัด	50x152.4mm	4'	8'	39.2 kg
XG-12	7 mm	6 mm	หกเหลี่ยม	34x135.4mm	4'	8'	57 kg
S-18	3 mm	2.3 mm	สวยงาม (โค้ง)		4'	8'	10.8 kg
S-6	3 mm	2.3 mm	สวยงาม (เหลี่ยม)		4'	8'	13.5 kg
G-5	1.6mm	1.8mm	เมล็ดข้าว	9x11mm	4'	8'	14.9 kg

ตะแกรงรูกกลม

Perforated steel sheet



ตะแกรงรูกกลม คือแผ่นเหล็กเรียบ ss400 ซึ่งมีความแข็งแรงทนทาน ที่ถูกนำมาบีบ
เจาะให้เป็นรูขนาดเท่ากัน มีระยะห่างรูเท่ากันตลอดทั้งแผ่น สามารถนำไปประยุกต์ใช้
งานได้หลากหลายทั้งการใช้งานโครงสร้าง กำบังแดด กำพื้น กำฝาผนัง หรืองาน
ตกแต่งสวยงามต่างๆ



ขนาดสังเขป	ความหนา	ความกว้างรู	ความกว้าง	ความยาว
0.6mm รุ 2mm	0.6 mm	2 mm	4'	8'
0.6mm รุ 3mm	0.6 mm	3 mm	4'	8'
0.6mm รุ 6mm	0.6 mm	6 mm	4'	8'
0.6mm รุ 9mm	0.6 mm	9 mm	4'	8'
0.6mm รุ 12mm	0.6 mm	12 mm	4'	8'
1mm รุ 3mm	1 mm	3 mm	4'	8'
1mm รุ 6mm	1 mm	6 mm	4'	8'
1mm รุ 9mm	1mm	9 mm	4'	8'
1mm รุ 12mm	1 mm	12 mm	4'	8'
1.5 mm รุ 3mm	1.5 mm	3 mm	4'	8'
1.5 mm รุ 6mm	1.5 mm	6 mm	4'	8'
1.5 mm รุ 9mm	1.5 mm	9 mm	4'	8'
1.5 mm รุ 12mm	1.5 mm	12 mm	4'	8'
2 mm รุ 3mm	2 mm	3 mm	4'	8'
2 mm รุ 6mm	2 mm	6 mm	4'	8'
2 mm รุ 9mm	2 mm	9 mm	4'	8'
3 mm รุ 4mm	3 mm	4 mm	4'	8'
3 mm รุ 6mm	3 mm	6 mm	4'	8'
3 mm รุ 9mm	3 mm	9 mm	4'	8'



เหล็กก่อสร้าง
Reinforcing steel bars

เหล็กเส้นกลม

Round bar

เหล็กเส้นกลม หรือที่มักเรียกกันสั้นๆว่า RB ยังมีชื่อเรียกอีกหลากหลาย เช่น เหล็กเส้น เหล็กกลม เหล็กกลมตัน โดยเหล็กเส้นกลมจัดอยู่ในประเภทของเหล็กก่อสร้างรีดร้อน มีลักษณะเป็นเส้นกลม ผิวเรียบเกลี้ยง หน้าตัดกลม ไม่บิดเบี้ยว ไม่มีปีก ไม่มีรอยปริแตก ผ่านกระบวนการผลิตที่ได้มาตรฐาน รับรองตามมาตรฐาน มอก. 20-2543 โดยเกรดของเหล็กเส้นกลมจะใช้เป็น SR24 มีเส้นผ่าศูนย์กลางของเหล็กเส้นอยู่ที่ 6-25 มม. มีความยาวมาตรฐาน 10 เมตร และ 12 เมตร นิยมนำไปใช้ในการรับแรง สำหรับงานคอนกรีตเสริมเหล็กและงานท่ออิฐทั่วไป หรือใช้เป็นเหล็กปลอกในคาน ในเสา งานก่อสร้างขนาดกลางและขนาดเล็ก เช่น อาคารพาณิชย์ ที่อยู่อาศัย



ขนาดสังเขป	เส้นผ่านศก.	เกรด	รายละเอียด	ความยาว	น้ำหนัก
6 mm	1/4"	SR 24	พับครึ่ง	10 m	2.22 kg
9 mm	3/8"	SR 24	พับครึ่ง	10 m	4.99 kg
12 mm	1/2"	SR 24	พับครึ่ง	10 m	8.88 kg
15 mm	5/8"	SR 24	พับครึ่ง	10 m	13.87 kg
19 mm	3/4"	SR 24	พับครึ่ง	10 m	22.26 kg
25 mm	1"	SR 24	พับครึ่ง	10 m	38.53 kg

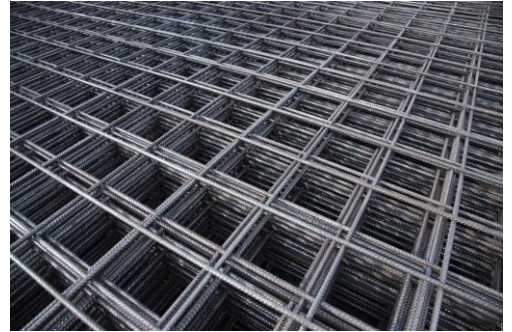
เหล็กข้ออ้อย

Deformed bar

เหล็กข้ออ้อย หรือที่มักเรียกกันสั้นๆ ว่า DB ยังมีชื่อเรียกอีกหลากหลาย เช่น เหล็กอ้อย เหล็กขี้เหล็ก เหล็กข้อ โดยเหล็กข้ออ้อย จัดอยู่ในประเภทของเหล็กเส้น มีลักษณะเป็นปล้องๆ คล้ายอ้อย มีระยะขี้เหล็กเท่ากันสม่ำเสมอตลอดทั้งเส้น ไม่มีรอยปริแตกร้าว ซึ่งจะช่วยให้แข็งแรงยึดเหนี่ยวให้เหล็กกับคอนกรีต โดยเหล็กข้ออ้อยรับรองตามมาตรฐาน มอก. 24 - 2548 มีเส้นผ่าศูนย์กลางของเหล็กข้ออ้อยอยู่ที่ 10 - 32 มม. และมีความยาวมาตรฐาน 10 เมตร และ 12 เมตร โดยเกรดของเหล็กข้ออ้อย จะแบ่งเป็น SD30, SD40 และ SD50 การนำไปใช้งาน นิยมนำไปใช้ในงานก่อสร้างเสริมคอนกรีตที่ต้องการโครงสร้างที่แข็งแรง เป็นตัวเสาหรือตัวคาน เพราะมีการรับน้ำหนักและแรงเสียดทานได้ดีกว่าเหล็กเส้นกลม เหมาะสำหรับงานอาคาร คอนโดมีเนียม ถนนคอนกรีต สะพาน ฯลฯ



ขนาดสังเขป	เส้นผ่านศก.	เกรด	รายละเอียด	ความยาว	น้ำหนัก
12 mm	12 mm	SD 30	พับครึ่ง	10 m	8.88 kg
12 mm	12 mm	SD 40	พับครึ่ง	10 m	8.88 kg
16 mm	16 mm	SD 40	พับครึ่ง	10 m	15.78 kg
20 mm	20 mm	SD 40	พับครึ่ง	10 m	24.66 kg
25 mm	25 mm	SD 40	พับครึ่ง	10 m	38.53 kg



ไวร์เมช คือ ตะแกรงเหล็กกล้าเชื่อมติดเสริมคอนกรีต ภาษาช่างอาจจะเรียกเป็นชื่อต่างๆ เช่น เหล็กไวร์เมช ไวเมชเทปูน ตะแกรงวายเมช ผลิตมาจากลวดเหล็กรีดเย็น (Cold Drawn Steel Wire) ใช้เส้นเหล็กเส้นกลมหรือเหล็กข้ออ้อยขนาดต่างๆ ตั้งแต่ 3-9 มิลลิเมตร เชื่อมอาร์คขึ้นเป็นผืนตะแกรงติดกันด้วยไฟฟ้า ทำให้จุดตัดทุกจุดหลอมละลายเป็นเนื้อเดียวกัน สามารถตัดเป็นแผงหรือเป็นม้วนได้ตามต้องการ สามารถนำมาใช้แทนการผูกเหล็กเส้นธรรมดาทั่วไปได้เป็นอย่างดี ช่วยให้ประหยัดทั้งเวลาทำงานและค่าแรงงาน

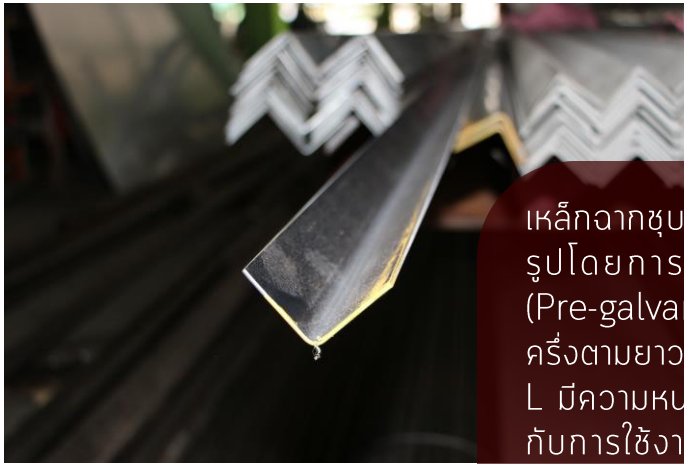
ขนาดสังเขป	ชนิดเหล็ก	ความหนา	ตาห่าง	ความกว้าง	ความยาว
เส้น 3mm ตา 20x20cm	เส้นกลม	3 mm	20 x 20 cm	2 m	25 m
เส้น 3mm ตา 25x25cm	เส้นกลม	3 mm	25 x 25 cm	2 m	25 m
อ้อย 3.8mm ตา 20x20cm	ข้ออ้อย	3.8 mm	20 x 20 cm	2 m	25 m
อ้อย 4mm ตา 20x20cm	ข้ออ้อย	4 mm	20 x 20 cm	2 m	25 m
อ้อย 6mm ตา 20x20cm (ม้วน)	ข้ออ้อย	6 mm	20 x 20 cm	2 m	20 m
อ้อย 6mm ตา 20x20cm (แผง)	ข้ออ้อย	6 mm	20 x 20cm	2 m	5 m
อ้อย 9mm ตา 20x20cm (แผง)	ข้ออ้อย	9 mm	20 x 20cm	2 m	5 m



เหล็กชุบ
Coated steel

เหล็กฉากพับชุบสังกะสี

Pre-galvanized cold-formed equal angle steel bar



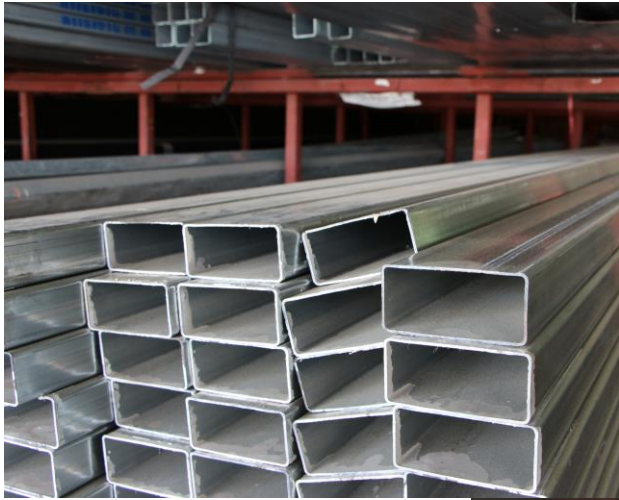
เหล็กฉากชุบสังกะสี คือ เหล็กฉากซึ่งขึ้นรูปโดยการนำเหล็กแบนชุบสังกะสี GI (Pre-galvanized flat bars) มาพับครึ่งตามยาว ให้มีลักษณะหน้าตัดรูปตัว L มีความหนาและน้ำหนักไม่มาก เหมาะกับการใช้งานที่ไม่ต้องรับน้ำหนักมาก เช่น งานตกแต่ง, เก็บขอบงาน, ทำรางบังตา ฯลฯ เนื่องจากเหล็กได้รับการเคลือบสังกะสีมาตั้งแต่เป็นคอยล์ม้วนเหล็ก จึงทนทานต่อการเกิดสนิมได้ในระดับหนึ่ง อายุการใช้งานห้าปีขึ้นไป แต่อาจไม่เหมาะใช้ในพื้นที่ที่ต้องโดนความชื้นหรือจุ่มน้ำตลอดเวลา



ขนาดสังเขป	ขนาดหน้าตัด	ความหนา	ชุบ	ความยาว
3/4" x 1.6mm	3/4" x 3/4"	1.6mm	GI	6 m
1" x 2mm	1" x 1"	2mm	GI	6 m
1 1/4" x 2mm	1 1/4" x 1 1/4"	2mm	GA	6 m
1 1/2" x 2mm	1 1/2" x 1 1/2"	2mm	GA	6 m
2" x 2mm	2" x 2"	2mm	GA	6 m

เหล็กกล่องไม้ขีดชุบสังกะสี GI

Pre-galvanized rectangular steel tube



เหล็กกล่องไม้ขีดชุบสังกะสี GI คือ เหล็ก
รูปพรรณซึ่งขึ้นรูปโดยการนำม้วนคอยล์แผ่น
เหล็กมาชุบสังกะสี GI บนพื้นผิวทั้งสองด้าน
(Pre-galvanized steel sheet) ก่อนนำมา
ขึ้นรูปให้เป็นหน้าตัดรูปสี่เหลี่ยมผืนผ้า มีความ
หนาและน้ำหนักไม่มาก เหมาะกับงานโครงสร้างที่
ไม่ต้องรับน้ำหนักมาก เนื่องจากเหล็กได้รับการ
เคลือบสังกะสีมาตั้งแต่เป็นคอยล์ม้วนเหล็ก จึง
ทนทานต่อการเกิดสนิมได้ในระดับหนึ่ง อายุการ
ใช้งานห้าปีขึ้นไป แต่อาจไม่เหมาะใช้ในพื้นที่ที่ต้อง
โดนความชื้นหรืออุมน้ำตลอดเวลา ช่วยให้
ประหยัดค่าใช้จ่ายและเวลาในการทาสีกันสนิมก่อน
นำไปใช้งานต่างๆ



ขนาดสี่เหลี่ยม	หน้าตัด	ความหนา	ชุบ	ความยาว
1" x 1/2" x 1.2mm	1" x 1/2"	1.2mm	GI	6 m
2" x 1" x 1.2mm	2" x 1"	1.2 mm	GI	6 m
2" x 1" x 1.6mm	2" x 1"	1.6 mm	GI	6 m
2" x 1" x 2mm	2" x 1"	2 mm	GI	6 m
3" x 1 1/2" x 1.2mm	3" x 1 1/2"	1.2 mm	GI	6 m
3" x 1 1/2" x 1.6mm	3" x 1 1/2"	1.6 mm	GI	6 m
4" x 2" x 1.2mm	4" x 2"	1.2 mm	GI	6 m
4" x 2" x 1.6mm	4" x 2"	1.6 mm	GI	6 m
4" x 2" x 1.8mm	4" x 2"	1.8 mm	GI	6 m
4" x 2" x 2mm	4" x 2"	2 mm	GI	6 m
6" x 2" x 2mm	6" x 2"	2 mm	GI	6 m

เหล็กกล่องจัตุรัสชุบซิงค์ GI

Pre-galvanized square steel tube

เหล็กกล่องจัตุรัสชุบซิงค์ GI คือ เหล็ก
รูปพรรณซึ่งขึ้นรูปโดยการนำม้วนคอยล์
แผ่นเหล็กมาชุบซิงค์ GI บนพื้นผิวทั้งสอง
ด้าน (Pre-galvanized steel sheet)
ก่อนนำมาขึ้นรูปให้เป็นหน้าตัดรูปสี่เหลี่ยม
จัตุรัส มีความหนาและน้ำหนักไม่มาก เหมาะ
กับงานโครงสร้างที่ไม่ต้องรับน้ำหนักมาก
เนื่องจากเหล็กได้รับการเคลือบซิงค์มา
ตั้งแต่เป็นคอยล์ม้วนเหล็ก จึงทนทานต่อ
การเกิดสนิมได้ในระดับหนึ่ง อายุการใช้งาน
ห้าปีขึ้นไป แต่อาจไม่เหมาะใช้ในพื้นที่ที่ต้อง
โดนความชื้นหรือจุ่มน้ำตลอดเวลา ช่วยให้
ประหยัดค่าใช้จ่ายและเวลาในการทาสีกัน
สนิมก่อนนำไปใช้งานต่างๆ



ขนาดสังเขป	หน้าตัด	ความหนา	ชุบ	ความยาว
3/4" x 3/4" x 1.2mm	3/4" x 3/4"	1.2 mm	GI	6 m
1" x 1" x 1.2mm	1" x 1"	1.2 mm	GI	6 m
1" x 1" x 1.6mm	1" x 1"	1.6 mm	GI	6 m
1 1/4" x 1 1/4" x 1.2mm	1 1/4" x 1 1/4"	1.2 mm	GI	6 m
1 1/2" x 1/2" x 1.2mm	1 1/2" x 1/2"	1.2 mm	GI	6 m
1 1/2" x 1/2" x 1.6mm	1 1/2" x 1/2"	1.6 mm	GI	6 m
1 1/2" x 1/2" x 2mm	1 1/2" x 1/2"	2 mm	GI	6 m
2" x 2" x 1.2mm	2" x 2"	1.2 mm	GI	6 m
2" x 2" x 1.6mm	2" x 2"	1.6 mm	GI	6 m
3" x 3" x 1.6mm	3" x 3"	1.6 mm	GI	6 m
3" x 3" x 2mm	3" x 3"	2 mm	GI	6 m
4" x 4" x 1.6mm	4" x 4"	1.6 mm	GI	6 m
4" x 4" x 2mm	4" x 4"	2 mm	GI	6 m

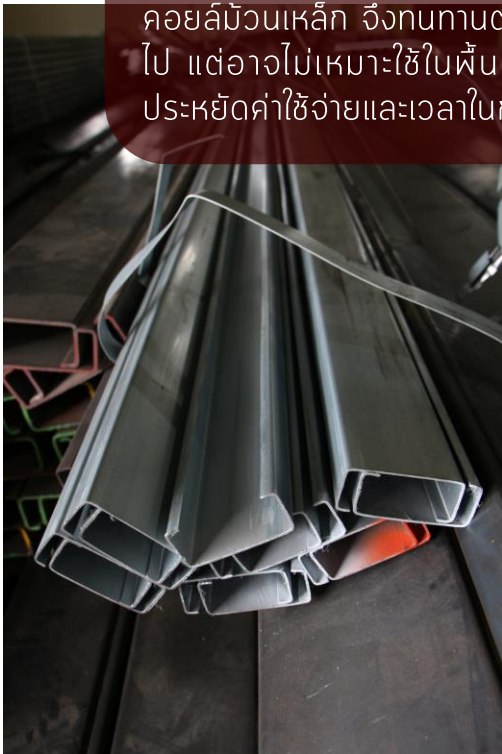
เหล็กตัวซีชุบซิงค์ GI

Pre-galvanized light lip channel



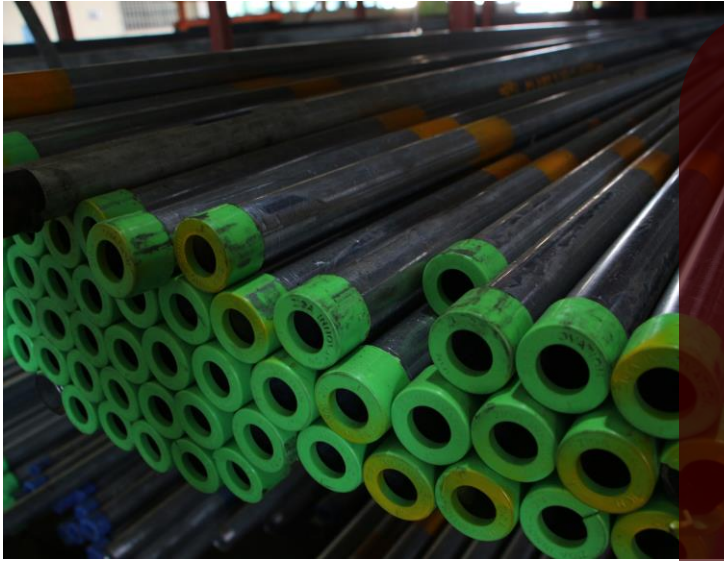
เหล็กตัวซีชุบซิงค์ GI คือ เหล็กรูปพรรณซึ่งขึ้นรูปโดยการนำม้วนคอยล์แผ่นเหล็ก มาชุบซิงค์GI บนพื้นผิวทั้งสองด้าน (Pre-galvanized steel sheet) ก่อนนำมาขึ้นรูปให้เป็นหน้าตัดรูปตัว C มีความหนาและน้ำหนักไม่มาก เหมาะกับงานโครงสร้างที่ไม่ต้องรับน้ำหนักมาก เนื่องจากเหล็กได้รับการเคลือบซิงค์มาตั้งแต่เป็นคอยล์ม้วนเหล็ก จึงทนทานต่อการเกิดสนิมได้ในระดับหนึ่ง อายุการใช้งานห้าปีขึ้นไป แต่อาจไม่เหมาะใช้ในพื้นที่ที่ต้องโดนความชื้นหรือจุ่มน้ำตลอดเวลา ช่วยให้ประหยัดค่าใช้จ่ายและเวลาในการทาสีกันสนิมก่อนนำไปใช้งานต่างๆ

ขนาดสั้งเขป	หน้าตัด	ความหนา	ชุบ	ความยาว
3" x 1/2" x 1.4mm	3" x 1/2"	1.4 mm	GI	6 m
4" x 2" x 1.6mm	4" x 2"	1.6 mm	GI	6 m
6" x 2" x 1.6mm	6" x 2"	1.6 mm	GI	6 m



ท่อประปาชุบถวไนซ์ปลายเกลียว

Galvanized steel pipes with threaded at both end



ท่อประปา หรือท่อเหล็กอบสังกะสี มีชื่อเรียกอย่างหลากหลาย เช่น ท่อเหล็กกล้าชุบสังกะสี แป็บประปา แป็บน้ำ แป็บสังกะสี ปลายเกลียว ปลายเรียบ แป็บขาว เป็นต้น โดยเหล็กท่อประปาทวไนซ์ มีลักษณะเป็นทรงกลม ตะเข็บภายในเรียบ พื้นผิวเรียบ ไม่ขรุขระ โดยเกิดจากการนำท่อดำไปชุบสังกะสี เพื่อช่วยป้องกันการเกิดสนิม การผุกร่อน ทำให้เหล็กมีความแข็งแรง ทนทาน อายุการใช้งานยาวนาน คุ่มค่าแก่การลงทุน อีกทั้งยังสะดวกแก่การเชื่อมต่อ โดยแบ่งเป็น

- BS-S (บางเกลียวคาดเหลือง)
- BS-M (หนาเกลียวคาดน้ำเงิน)
- BS-H (ปลายเรียบคาดแดง)

การนำไปใช้งาน เหล็กท่อประปาทวไนซ์ (Galvanized Steel Pipe) จึงเป็นที่นิยมใช้งานบริเวณที่มีความเสี่ยงต่อการผุกร่อนของเหล็กสูง เช่น เครื่องจักรภายในโรงงานอุตสาหกรรม โดยเฉพาะโรงงานผลิตเคมีภัณฑ์ และสิ่งปลูกสร้างบริเวณริมทะเล และงานที่ต้องการความแข็งแรงมากๆ หรือบริเวณที่มีแรงกดสูง ต้องรับน้ำหนักมาก เช่น งานท่อไฮดรอก หรือท่อระบายน้ำ ท่อน้ำทิ้ง ท่อลำเลียง นอกจากนี้ยังสามารถนำมาประยุกต์ใช้งานได้หลากหลาย เช่น เป็นราวแขวนต้นไม้ในเรือนเพาะชำ กำรั้ว ประตู เสาวิทยุ เสาโทรทัศน์ ราวตากผ้า งานตกแต่งทั่วไป

ขนาดส้วงเป	เส้นผ่านศก.วงใน	รุ่น	ความยาว
1/2" S	1/2"	BS-S (คาดเหลือง) 6 m	
1/2" M	1/2"	BS-M (คาดน้ำเงิน) 6 m	
3/4" S	3/4"	BS-S (คาดเหลือง) 6 m	
3/4" M	3/4"	BS-M (คาดน้ำเงิน) 6 m	
1" S	1"	BS-S (คาดเหลือง) 6 m	
1" M	1"	BS-M (คาดน้ำเงิน) 6 m	
1 1/4" S	1 1/4"	BS-S (คาดเหลือง) 6 m	
1 1/4" M	1 1/4"	BS-M (คาดน้ำเงิน) 6 m	
1 1/2" S	1 1/2"	BS-S (คาดเหลือง) 6 m	
1 1/2" M	1 1/2"	BS-M (คาดน้ำเงิน) 6 m	
2" S	2"	BS-S (คาดเหลือง) 6 m	
2" M	2"	BS-M (คาดน้ำเงิน) 6 m	
2 1/2" S	2 1/2"	BS-S (คาดเหลือง) 6 m	
2 1/2" M	2 1/2"	BS-M (คาดน้ำเงิน) 6 m	
3" S	3"	BS-S (คาดเหลือง) 6 m	
3" M	3"	BS-M (คาดน้ำเงิน) 6 m	
4" S	4"	BS-S (คาดเหลือง) 6 m	
4" M	4"	BS-M (คาดน้ำเงิน) 6 m	
5" M	5"	BS-M (คาดน้ำเงิน) 6 m	
6" S	6"	BS-S (คาดเหลือง) 6 m	
6" M	6"	BS-M (คาดน้ำเงิน) 6 m	



ท่อประปาชุบถลวาไนซ์ปลายเรียบ

Galvanized steel pipes with plain end

ท่อประปา หรือท่อเหล็กอบสังกะสี มีชื่อเรียกอย่างหลากหลาย เช่น ท่อเหล็กกล้าชุบสังกะสี แป๊บประปา แป๊บน้ำ แป๊บสังกะสี ปลายเกลียว ปลายเรียบ แป๊บขาว เป็นต้น โดยเหล็กท่อประปาท่อไนซ์ มีลักษณะเป็นทรงกลม ตะเข็บภายในเรียบ พื้นผิวเรียบ ไม่ขรุขระ โดยเกิดจากการนำท่อดำไปชุบสังกะสี เพื่อช่วยป้องกันการเกิดสนิม การผุกร่อน ทำให้เหล็กมีความแข็งแรง ทนทาน อายุการใช้งานยาวนาน คุ่มค่าแก่การลงทุน อีกทั้งยังสะดวกแก่การเชื่อมต่อ โดยแบ่งเป็น

- BS-S (บางเกลียวคาดเหลือง)
- BS-M (หนาเกลียวคาดน้ำเงิน)
- BS-H (ปลายเรียบคาดแดง)

การนำไปใช้งาน เหล็กท่อประปาท่อไนซ์ (Galvanized Steel Pipe) จึงเป็นที่นิยมใช้งานบริเวณที่มีความเสี่ยงต่อการผุกร่อนของเหล็กสูง เช่น เครื่องจักรภายในโรงงานอุตสาหกรรม โดยเฉพาะโรงงานผลิตเคมีภัณฑ์ และสิ่งปลูกสร้างบริเวณริมทะเล และงานที่ต้องการความแข็งแรงมากๆ หรือบริเวณที่มีแรงกดสูง ต้องรับน้ำหนักมาก เช่น งานท่อไฮดรอก หรือท่อระบายน้ำ ท่อน้ำทิ้ง ท่อลำเลียง นอกจากนี้ยังสามารถนำมาประยุกต์ใช้งานได้หลากหลาย เช่น เป็นราวแขวนต้นไม้ในเรือนเพาะชำ ทำรั้ว ประตู เสาวิทยุ เสาโทรศัพท์ ราวตากผ้า งานตกแต่งทั่วไป



ขนาดสังเขป	เส้นผ่านศก.วงใน	รุ่น	ความยาว
1/2" S	1/2"	BS-S (คาดเหลือง)	6 m
1/2" H	1/2"	BS-H (คาดแดง)	6 m
3/4" S	3/4"	BS-S (คาดเหลือง)	6 m
3/4" H	3/4"	BS-H (คาดแดง)	6 m
1" H	1"	BS-H (คาดแดง)	6 m
1 1/4" H	1 1/4"	BS-H (คาดแดง)	6 m
1 1/2" H	1 1/2"	BS-H (คาดแดง)	6 m
2" H	2"	BS-H (คาดแดง)	6 m

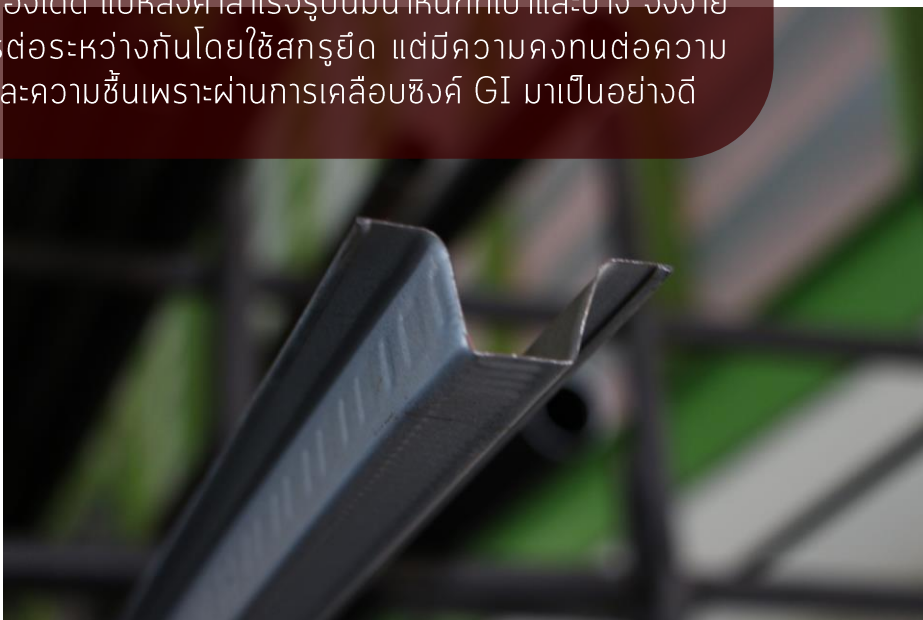
แปหลังคาสำเร็จรูป

Hat purlin

ขนาดสังเขป	ความกว้าง	ความสูง	ความหนา	ชุบ	ความยาว
0.6 mm	6 cm	1"	0.6 mm	GI	6 m
0.7 mm	6 cm	1"	0.7 mm	GI	6 m



แปหลังคาสำเร็จรูป (Hat Purlins) คือเหล็กทรงพรรณขึ้นรูปเย็บชุบซิงค์ที่ผลิตจากน๊อตคอยล์เหล็กชุบซิงค์ GI มาขึ้นรูปเป็นเหล็กที่มีหน้าตัดคล้ายรูปหมวก มีลวดลายยุบนูนเป็นระยะตลอดทั้งเส้น ไม่เรียบเหมือนเหล็กตัวซีหรือเหล็กกล่อง การทำลวดลายดังกล่าวเป็นการออกแบบเชิงวิศวกรรมที่ช่วยให้แปหลังคาสำเร็จรูปรับน้ำหนักได้มากขึ้น และช่วยป้องกันการบิดงอจากการขยายตัวของเนื้อเหล็กเมื่อได้รับความร้อน จึงเหมาะสำหรับงานโครงสร้างใช้รับน้ำหนักแผ่นหลังคาเมทัลชีทหรือกระเบื้องได้ดี แปหลังคาสำเร็จรูปนี้มีน้ำหนักที่เบาและบาง จึงง่ายในการต่อระหว่างกันโดยใช้สกรูยึด แต่มีความคงทนต่อความร้อนและความชื้นเพราะผ่านการเคลือบซิงค์ GI มาเป็นอย่างดี



เหล็กแผ่นชุบสังกะสี

Electro-galvanized steel plate

เหล็กแผ่นชุบสังกะสี แผ่นสังกะสี หรือเหล็กแผ่นสังกะสี คือเหล็กแผ่นรีดเย็นซึ่งผ่านการชุบสังกะสีด้วยกรดไฟฟ้าเป็นขั้นตอนการชุบแบบใหม่ (Electro galvanization) เพื่อเพิ่มอายุการใช้งานและเพิ่มความทนทานให้กับเนื้อเหล็ก ขนาดมาตรฐานคือ กว้าง 4 ฟุต ยาว 8 ฟุต ความหนาตั้งแต่ 0.40 mm.- 2.0 mm. มีลักษณะผิวเป็นสีเทาๆ อมฟ้า ผิวเรียบ มีความแข็งแรง ทนทานต่อการสึกกร่อน สามารถป้องกันคราบน้ำมัน และรอยนิ้วมือได้ดี เหมาะสำหรับการใช้งานที่ต้องการความสวยงาม และงานที่ต้องนำไปพ่นสีอีกครั้งการนำไปใช้งาน นิยมนำไปใช้ทั้งงานเชื่อม พับ เฟอร์นิเจอร์ งานตกแต่งภายใน สถาปัตยกรรม เครื่องซักผ้า ตู้เย็น เครื่องปรับอากาศ ฝาครอบหม้อแปลง ตัวถังรถยนต์ หม้อกรองอากาศ ถังน้ำมัน และเครื่องเล่นอื่นๆ เป็นต้น



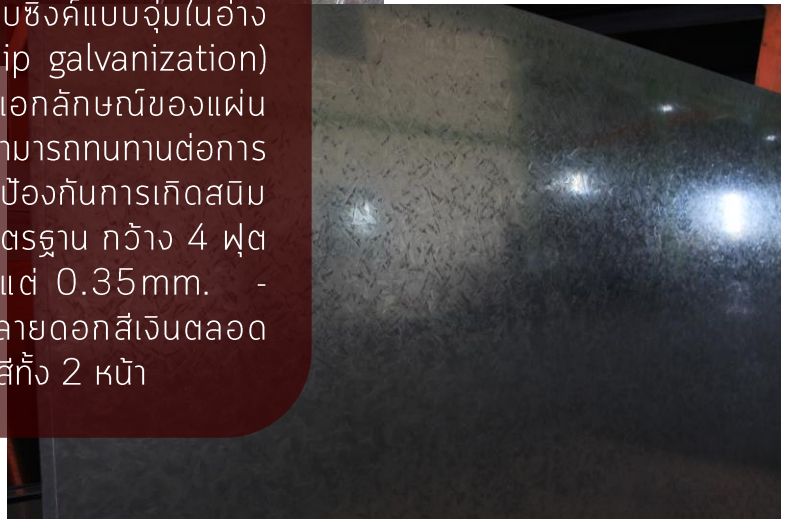
ขนาดสังกะสี	ความกว้าง	ความยาว	ความหนา	น้ำหนัก	เบอร์
4' x 8' x 0.6mm	4'	8'	0.6 mm	14.2 kg	#23
4' x 8' x 0.7mm	4'	8'	0.7 mm	16.5 kg	#22
4' x 8' x 0.8mm	4'	8'	0.8 mm	18.8 kg	#21
4' x 8' x 0.9mm	4'	8'	0.9 mm	21.3 kg	#20
4' x 8' x 1mm	4'	8'	1 mm	23.6 kg	#19
4' x 8' x 1.2mm	4'	8'	1.2 mm	28.1 kg	#18
4' x 8' x 1.5mm	4'	8'	1.5 mm	35.4 kg	#16
4' x 8' x 2mm	4'	8'	2 mm	47.5 kg	#14

เหล็กแผ่นชุบสังกะสี

Galvanized steel plate



เหล็กแผ่นสังกะสี หรือเหล็กแผ่นเคลือบสังกะสี คือเหล็กแผ่นรีดเย็นซึ่งผ่านการชุบซิงค์แบบจุ่มในอ่างกัลวาไนซ์เหลวร้อน (Hot dip galvanization) ทำให้ได้พื้นผิวลายดอกซึ่งเป็นเอกลักษณ์ของแผ่นซิงค์ และได้ชั้นเคลือบที่หนา สามารถทนทานต่อการใช้งานกลางแจ้ง ทนความชื้น ป้องกันการเกิดสนิมหรือการผุกร่อนได้ดี ขนาดมาตรฐาน กว้าง 4 ฟุต ยาว 8 ฟุต ความหนาตั้งแต่ 0.35mm. - 3.0mm. จะมีผิวเรียบเป็นลายดอกสีเงินตลอดแผ่น ซึ่งผ่านการเคลือบสังกะสีทั้ง 2 หน้า



ขนาดสังเขป	ความกว้าง	ความยาว	ความหนา	น้ำหนัก	เบอร์
4' x 8' x 0.45mm	4'	8'	0.45 mm		#26
4' x 8' x 0.55mm	4'	8'	0.55 mm		#24
4' x 8' x 0.7mm	4'	8'	0.7 mm		#22
4' x 8' x 1.2mm	4'	8'	1.2 mm		#18
4' x 8' x 1.5mm	4'	8'	1.5 mm		#17
4' x 8' x 2mm	4'	8'	2 mm		#14
4' x 8' x 3mm	4'	8'	3 mm		#11

ตะแกรงตัวหนอนชุบซิงค์

Pre-galvanized crimped wire mesh



ตะแกรงตัวหนอนชุบซิงค์ หรือ ลวดหยักสามชุบซิงค์ ทำจากลวดเหล็กชุบซิงค์ GI ขนาดเส้นผ่านศูนย์กลาง 3 มิลลิเมตร มาดัดเป็นตะแกรงแผ่น ซึ่งมีตาห่างสี่เหลี่ยมจัตุรัสขนาดต่างๆกัน เส้นลวดมีลักษณะหยักเป็นลอนเล็กสม่ำเสมอ สามารถใช้งานได้หลากหลาย มีน้ำหนักเบา สวยงาม ทนทานต่อการใช้งานกลางแจ้ง



ขนาดสั่งเป	ความหนา	ตาห่าง	ความกว้าง	ความยาว
ตา 1" ขนาด 2 x 1m	3 mm	1"	1 m	2 m
ตา 1" ขนาด 2 x 1.5m	3 mm	1"	1.5 m	2 m
ตา 1 1/2" ขนาด 1 x 1m	3 mm	1 1/2"	1 m	1 m
ตา 1 1/2" ขนาด 2 x 1m	3 mm	1 1/2"	1 m	2 m
ตา 1 1/2" ขนาด 2 x 1.5m	3 mm	1 1/2"	1.5 m	2 m

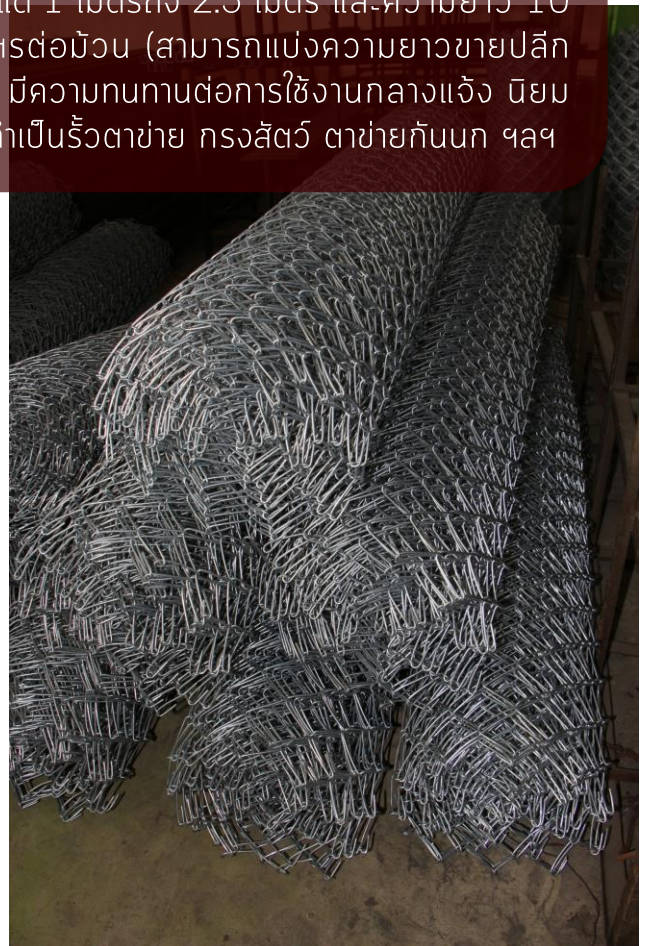
ตาข่ายเหล็กถักชุบซิงค์

Pre-galvanized chain link fence



ตาข่ายเหล็กถักชุบซิงค์ ทำมาจากลวดเหล็กชุบซิงค์ เส้นผ่านศูนย์กลาง 3 มิลลิเมตร นำมาถักเป็นตาข่ายรี้วตาสี่เหลี่ยมขนมเปียกปูน มีความสูงตั้งแต่ 1 เมตรถึง 2.5 เมตร และความยาว 10 เมตรต่อม้วน (สามารถแบ่งความยาวขายปลีกได้) มีความทนทานต่อการใช้งานกลางแจ้ง นิยมใช้ทำเป็นรั้วตาข่าย กระจกสัตว์ ตาข่ายกันนก ฯลฯ

ขนาดสั่งเขป	ความหนา	เบอร์	ตาห่าง	ความกว้าง	ความยาว
ตา 1 1/2" สูง 1m	3 mm	#11	1 1/2"	1 m	10 m
ตา 1 1/2" สูง 1.2m	3 mm	#11	1 1/2"	1.2 m	10 m
ตา 1 1/2" สูง 1.5m	3 mm	#11	1 1/2"	1.5 m	10 m
ตา 1 1/2" สูง 2m	3 mm	#11	1 1/2"	2 m	10 m
ตา 2" สูง 1m	3 mm	#11	2"	1 m	10 m
ตา 2" สูง 1.2m	3 mm	#11	2"	1.2 m	10 m
ตา 2" สูง 1.5m	3 mm	#11	2"	1.5 m	10 m
ตา 2" สูง 2m	3 mm	#11	2"	2 m	10 m
ตา 2" สูง 2.5m	3 mm	#11	2"	2.5 m	10 m





สแตนเลส

Stainless steel

สแตนเลสจาก

Stainless equal angle

สแตนเลสจาก มีรูปร่างเหมือนตัว L เป็นส่วนประกอบสำคัญในโครงสร้างงานเหล็กต่างๆทั้งเล็กและใหญ่ เช่น โครงหลังคาโรงงาน ถักทำเสาโกดัง ทำโครงสร้างเบาะรถโดยสาร ทำรางให้ล้อประตูรั้ววิ่ง สแตนเลสจากที่มีคุณภาพดี ขนาดมาตรฐานต้องมีมุมฉากตรง น้ำหนัก +/- ไม่เกิน 3% จากสเปคที่กำหนด และทำมุมได้ 90 องศา มีด้านเท่ากันทั้งสองด้าน เนื้อเรียบ มีความยืดหยุ่นดี เพื่อสะดวกในการประกอบชิ้นงานให้สวยงามยิ่งขึ้น

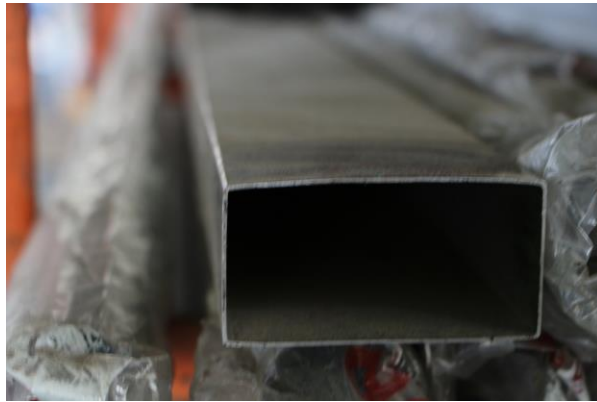
สแตนเลสสตีล คือโลหะผสม (อัลลอย) ที่มีส่วนประกอบหลักคือ 'เหล็ก' และ 'โครเมียม อย่างน้อย 10.5% ของน้ำหนัก' และ 'ต้องมีคาร์บอนน้อยกว่า 1.2%' อาจมีการเติมสารชนิดอื่นๆ เช่น นิกเกิล แมงกานีส ทองแดง โมลิบดีนัม อลูมิเนียม ฯลฯ เพื่อเพิ่มคุณสมบัติของสแตนเลสให้เหมาะกับการใช้งานแบบต่างๆ โดยคุณสมบัติหลักของสแตนเลสสตีล คือ ไม่เกิดสนิม ทนความชื้น ทนต่อการกัดกร่อน



ขนาดสิ่งเป	ขนาดหน้าตัด	ความหนา	เกรด	ผิว	ความยาว
3/4" x 3mm #304	3/4" x 3/4"	3 mm	304	No1	6 m
1" x 3mm #304	1" x 1"	3 mm	304	No1	6 m
1 1/4" x 3mm #304	1 1/4" x 1 1/4"	3 mm	304	No1	6 m
1 1/2" x 3mm #304	1 1/2" x 1 1/2"	3 mm	304	No1	6 m
1 1/2" x 4.5mm #304	1 1/2" x 1 1/2"	4.5 mm	304	No1	6 m
1 1/2" x 6mm #304	1 1/2" x 1 1/2"	6 mm	304	No1	6 m
2" x 3mm #304	2" x 2"	3 mm	304	No1	6 m
2" x 4.5mm #304	2" x 2"	4.5 mm	304	No1	6 m
2" x 6mm #304	2" x 2"	6 mm	304	No1	6 m
2 1/2" x 6mm #304	2 1/2" x 2 1/2"	6 mm	304	No1	6 m
3" x 6mm #304	3" x 3"	6 mm	304	No1	6 m

สแตนเลสกล่องไม้ขีด

Stainless rectangular tube



สแตนเลสกล่อง คือสแตนเลสรูปพรรณที่ขึ้นรูปเป็นหน้าตัดรูปสี่เหลี่ยม ทั้งสี่เหลี่ยมจัตุรัสและสี่เหลี่ยมผืนผ้า มีขนาดหน้าตัดและความหนาให้เลือกจำนวนมาก สามารถใช้งานได้หลากหลาย ทั้งเป็นเสาโครงสร้าง เป็นแปหลังคา เสริมโครงรถ ทำขาโต๊ะ ทำชั้นวางของ งานตกแต่ง ฯลฯ แบ่งประเภทตามรูปร่างกล่องได้ 2 แบบ ได้แก่ เหล็กกล่องไม้ขีด (ผืนผ้า) และเหล็กกล่องจัตุรัส

สแตนเลสสตีล คือโลหะผสม (อัลลอย) ที่มีส่วนประกอบหลักคือ 'เหล็ก' และ 'โครเมียม' อย่างน้อย 10.5% ของน้ำหนัก และ 'ต้องมีการเติมสารชนิดอื่นๆ เช่น นิเกิล แมงกานีส ทองแดง โมลิบดีนัม อลูมิเนียม ฯลฯ เพื่อเพิ่มคุณสมบัติของสแตนเลสให้เหมาะกับการใช้งานแบบต่างๆ โดยคุณสมบัติหลักของสแตนเลสสตีล คือ ไม่เกิดสนิม ทนความชื้น ทนต่อการกัดกร่อน

ขนาดสังเขป	ขนาดหน้าตัด	ความหนา	เกรด	ผิว	ความยาว
1" x 1/2" x 1mm #201	1" x 1/2"	1 mm	201	2B	6 m
1" x 1/2" x 1mm #304	1" x 1/2"	1 mm	304	2B	6 m
2" x 1" x 1mm #201	2" x 1"	1 mm	201	2B	6 m
2" x 1" x 1mm #304	2" x 1"	1 mm	304	2B	6 m
2" x 1" x 1.2mm #201	2" x 1"	1.2 mm	201	2B	6 m
2" x 1" x 1.2mm #304	2" x 1"	1.2 mm	304	2B	6 m
2" x 1" x 1.5mm #304	2" x 1"	1.5 mm	304	2B	6 m
2" x 1" x 1.5mm #304 ผิวHL	2" x 1"	1.5 mm	304	Hairline	6 m
2" x 1" x 2mm #304 ผิวHL	2" x 1"	2 mm	304	Hairline	6 m
3" x 1 1/2" x 1.2mm #201	80x40mm	1.2 mm	201	2B	6 m
3" x 1 1/2" x 1.2mm #304	80x40mm	1.2 mm	304	2B	6 m
3" x 1 1/2" x 1.5mm #304	80x40mm	1.5 mm	304	2B	6 m
3" x 1 1/2" x 2mm #304 ผิวHL	80x40mm	2 mm	304	Hairline	6 m
4" x 2" x 1.5mm #304	4" x 2"	1.5 mm	304	2B	6 m
4" x 2" x 1.5mm #304 ผิวHL	4" x 2"	1.5 mm	304	Hairline	6 m
4" x 2" x 2mm #304 ผิวHL	4" x 2"	1.5 mm	304	Hairline	6 m
4" x 2" x 3mm #304 ผิวHL	4" x 2"	1.5 mm	304	Hairline	6 m

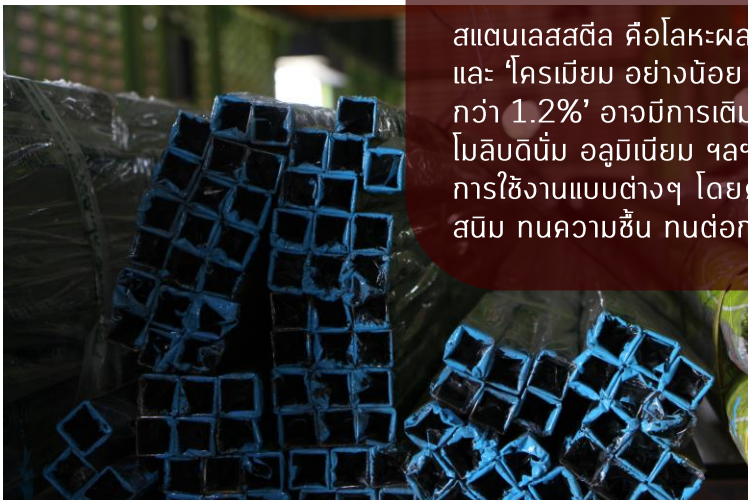
สแตนเลสกล่องจัตุรัส

Stainless square tube

ขนาดสิ่งเป	ขนาดหน้าตัด	ความหนา	เกรด	ผิว	ความยาว
1/2" x 1/2" x 1mm #201	1/2" x 1/2"	1 mm	201	2B	6 m
1/2" x 1/2" x 1.2mm #304	1/2" x 1/2"	1.2 mm	304	2B	6 m
3/4" x 3/4" x 1mm #201	3/4" x 3/4"	1 mm	201	2B	6 m
3/4" x 3/4" x 1mm #304	3/4" x 3/4"	1 mm	304	2B	6 m
3/4" x 3/4" x 1.2mm #201	3/4" x 3/4"	1.2 mm	201	2B	6 m
3/4" x 3/4" x 1.2mm #304	3/4" x 3/4"	1.2 mm	304	2B	6 m
1" x 1" x 1mm #201	1" x 1"	1 mm	201	2B	6 m
1" x 1" x 1mm #304	1" x 1"	1 mm	304	2B	6 m
1" x 1" x 1.2mm #201	1" x 1"	1.2 mm	201	2B	6 m
1" x 1" x 1.2mm #304	1" x 1"	1.2 mm	304	2B	6 m
1" x 1" x 1.5mm #304	1" x 1"	1.5 mm	304	2B	6 m
1 1/4" x 1 1/4" x 1mm #201	1 1/4" x 1 1/4"	1 mm	201	2B	6 m
1 1/4" x 1 1/4" x 1mm #304	1 1/4" x 1 1/4"	1 mm	304	2B	6 m
1 1/4" x 1 1/4" x 1.2mm #201	1 1/4" x 1 1/4"	1.2 mm	201	2B	6 m
1 1/4" x 1 1/4" x 1.2mm #304	1 1/4" x 1 1/4"	1.2 mm	304	2B	6 m
1 1/4" x 1 1/4" x 1.5mm #304	1 1/4" x 1 1/4"	1.5 mm	304	2B	6 m
1 1/2" x 1 1/2" x 1.2mm #201	1 1/2" x 1 1/2"	1.2 mm	201	2B	6 m
1 1/2" x 1 1/2" x 1.2mm #304	1 1/2" x 1 1/2"	1.2 mm	304	2B	6 m
1 1/2" x 1 1/2" x 1.5mm #304	1 1/2" x 1 1/2"	1.5 mm	304	2B	6 m
1 1/2" x 1 1/2" x 2mm #304 ผิวHL	1 1/2" x 1 1/2"	2 mm	304	Hairline	6 m
2" x 2" x 1.2mm #201	2" x 2"	1.2 mm	201	2B	6 m
2" x 2" x 1.2mm #304	2" x 2"	1.2 mm	304	2B	6 m
2" x 2" x 1.5mm #304	2" x 2"	1.5 mm	304	2B	6 m
2" x 2" x 2mm #304	2" x 2"	2 mm	304	2B	6 m
2" x 2" x 2mm #304 ผิวHL	2" x 2"	2 mm	304	Hairline	6 m
2" x 2" x 3mm #304 ผิวHL	2" x 2"	3 mm	304	Hairline	6 m
80cm x 80cm x 2mm #304	80 x 80cm	2 mm	304	2B	6 m
80cm x 80cm x 2mm #304 ผิวHL	80 x 80cm	2 mm	304	Hairline	6 m
4" x 4" x 2mm #304 ผิวHL	4" x 4"	2 mm	304	Hairline	6 m
4" x 4" x 3mm #304 ผิวHL	4" x 4"	3 mm	304	Hairline	6 m



สแตนเลสกล่อง คือสแตนเลสรูปพรรณที่ขึ้นรูปเป็นหน้าตัดรูปสี่เหลี่ยม ทั้งสี่เหลี่ยมจัตุรัสและสี่เหลี่ยมผืนผ้า มีขนาดหน้าตัดและความหนาให้เลือกจำนวนมาก สามารถใช้งานได้หลากหลาย ทั้งเป็นเสาโครงสร้าง เป็นแปหลังคา เสริมโครงรถ กำขาโต๊ะ กำชั้นวางของ งานตกแต่ง ฯลฯ แบ่งประเภทตามรูปร่างกล่องได้ 2 แบบ ได้แก่ เหล็กกล่องไม้ขีด(ผืนผ้า) และเหล็กกล่องจัตุรัส

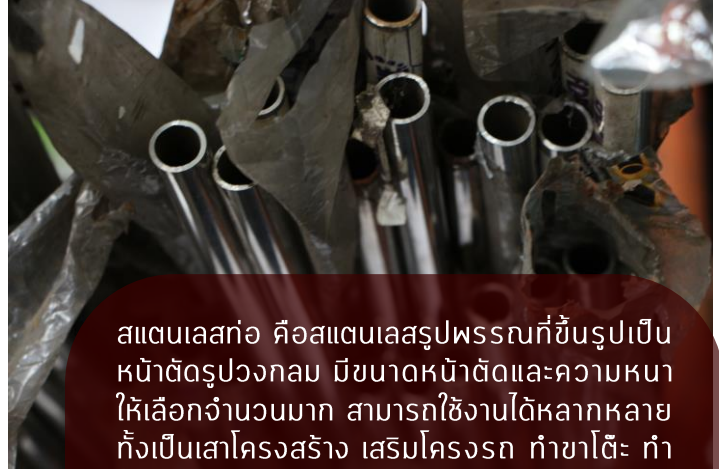


สแตนเลสสตีล คือโลหะผสม (อัลลอย) ที่มีส่วนประกอบหลักคือ 'เหล็ก' และ 'โครเมียม อย่างน้อย 10.5% ของน้ำหนัก' และ 'ต้องมีการบอมน้อยกว่า 1.2%' อาจมีการเติมสารชนิดอื่นๆ เช่น นิกเกิล แมงกานีส ทองแดง โมลิบดีนัม อลูมิเนียม ฯลฯ เพื่อเพิ่มคุณสมบัติของสแตนเลสให้เหมาะกับการใช้งานแบบต่างๆ โดยคุณสมบัติหลักของสแตนเลสสตีล คือ ไม่เกิดสนิม ทนความชื้น ทนต่อการกัดกร่อน

สแตนเลสท่อเงา

Stainless furniture pipe

ขนาดสั้งเขป	เส้นผ่าศูนย์กลาง	ความหนา	เกรด	ผิว	ความยาว
3/8" x 1mm #304	3/8"	1 mm	304	2B	6 m
1/2" x 1mm #201	1/2"	1 mm	201	2B	6 m
1/2" x 1mm #304	1/2"	1 mm	304	2B	6 m
1/2" x 1.2mm #201	1/2"	1.2 mm	201	2B	6 m
1/2" x 1.2mm #304	1/2"	1.2 mm	304	2B	6 m
3/4" x 1mm #201	3/4"	1 mm	201	2B	6 m
3/4" x 1mm #304	3/4"	1 mm	304	2B	6 m
3/4" x 1.2mm #201	3/4"	1.2 mm	201	2B	6 m
3/4" x 1.2mm #304	3/4"	1.2 mm	304	2B	6 m
1" x 1mm #201	1"	1 mm	201	2B	6 m
1" x 1mm #304	1"	1 mm	304	2B	6 m
1" x 1.2mm #201	1"	1.2 mm	201	2B	6 m
1" x 1.2mm #304	1"	1.2 mm	304	2B	6 m
1" x 1.5mm #201	1"	1.5 mm	201	2B	6 m
1" x 1.5mm #304	1"	1.5 mm	304	2B	6 m
1 1/4" x 1mm #201	1 1/4"	1 mm	201	2B	6 m
1 1/4" x 1mm #304	1 1/4"	1 mm	304	2B	6 m
1 1/4" x 1.2mm #201	1 1/4"	1.2 mm	201	2B	6 m
1 1/4" x 1.2mm #304	1 1/4"	1.2 mm	304	2B	6 m
1 1/4" x 1.5mm #201	1 1/4"	1.5 mm	201	2B	6 m
1 1/4" x 1.5mm #304	1 1/4"	1.5 mm	304	2B	6 m
1 1/2" x 1mm #201	1 1/2"	1 mm	201	2B	6 m
1 1/2" x 1mm #304	1 1/2"	1 mm	304	2B	6 m
1 1/2" x 1.2mm #201	1 1/2"	1.2 mm	201	2B	6 m
1 1/2" x 1.2mm #304	1 1/2"	1.2 mm	304	2B	6 m
1 1/2" x 1.5mm #201	1 1/2"	1.5 mm	201	2B	6 m
1 1/2" x 1.5mm #304	1 1/2"	1.5 mm	304	2B	6 m
1 1/2" x 2mm #304	1 1/2"	2 mm	304	2B	6 m
1 3/4" x 1.2mm #304	1 3/4"	1.2 mm	304	2B	6 m
1 3/4" x 1.5mm #304	1 3/4"	1.5 mm	304	2B	6 m
2" x 1mm #201	2"	1 mm	201	2B	6 m
2" x 1mm #304	2"	1 mm	304	2B	6 m
2" x 1.2mm #201	2"	1.2 mm	201	2B	6 m
2" x 1.2mm #304	2"	1.2 mm	304	2B	6 m
2" x 1.5mm #201	2"	1.5 mm	201	2B	6 m
2" x 1.5mm #304	2"	1.5 mm	304	2B	6 m
2" x 2mm #304	2"	2 mm	304	2B	6 m
2 1/2" x 1.2mm #201	2 1/2"	1.2 mm	201	2B	6 m
2 1/2" x 1.2mm #304	2 1/2"	1.2 mm	304	2B	6 m
2 1/2" x 1.5mm #202	2 1/2"	1.5 mm	202	2B	6 m
2 1/2" x 1.5mm #304	2 1/2"	1.5 mm	304	2B	6 m
3" x 1.2mm #201	3"	1.2 mm	201	2B	6 m
3" x 1.2mm #304	3"	1.2 mm	304	2B	6 m
3" x 1.5mm #202	3"	1.5 mm	202	2B	6 m
3" x 1.5mm #304	3"	1.5 mm	304	2B	6 m
3 1/2" x 1.5mm #201	3 1/2"	1.5 mm	201	2B	6 m
4" x 1.5mm #201	4"	1.5 mm	201	2B	6 m
4" x 1.5mm #304	4"	1.5 mm	304	2B	6 m
4" x 2mm #304	4"	2 mm	304	2B	6 m



สแตนเลสท่อ คือสแตนเลสรูปพรรณที่ขึ้นรูปเป็นหน้าตัดรูปวงกลม มีขนาดหน้าตัดและความหนาให้เลือกจำนวนมาก สามารถใช้งานได้หลากหลายทั้งเป็นเสาโครงสร้าง เสริมโครงรถ ทำขาโต๊ะ ทำชั้นวางของ งานตกแต่ง ฯลฯ แบ่งออกเป็น 2 ชนิด ได้แก่ 'สแตนเลสท่อเงาเฟอริไนเจอร์' จะมีความหนาไม่มาก พื้นผิวเงาสวยงามเหมาะกับงานตกแต่ง และ 'สแตนเลสท่อด้านอุตสาหกรรม' มีความหนามาก ใช้กับงานท่อน้ำ รับแรงดันได้ดี แข็งแรง

สแตนเลสสตีล คือโลหะผสม (อัลลอย) ที่มีส่วนประกอบหลักคือ 'เหล็ก' และ 'โครเมียม' อย่างน้อย 10.5% ของน้ำหนัก และ 'ต้องมีคาร์บอนน้อยกว่า 1.2%' อาจมีการเติมสารชนิดอื่นๆ เช่น นิกเกิล แมงกานีส ทองแดง โมลิบดีนัม อลูมิเนียม ฯลฯ เพื่อเพิ่มคุณสมบัติของสแตนเลสให้เหมาะกับการใช้งานแบบต่างๆ โดยคุณสมบัติหลักของสแตนเลสสตีล คือ ไม่เกิดสนิม ทนความชื้น ทนต่อการกัดกร่อน



สแตนเลสท่อด้าน

Stainless industrial pipe

สแตนเลสท่อด้าน คือสแตนเลสรูปพรรณที่ขึ้นรูปเป็นหน้าตัดรูปวงกลม ชั้นคุณภาพ 304 Scheldules 10 และ Scheldules 40 มาตรฐานโรงงาน เหมาะสำหรับงานโครงสร้างที่ได้รับผลกระทบจากน้ำ และสามารถรองรับแรงดันที่ 1000 psi และ 4000 psi ซึ่งมีความหนาตาม Required minimum thickness ตามมาตรฐานอุตสาหกรรม

สแตนเลสสตีล คือโลหะผสม (อัลลอย) ที่มีส่วนประกอบหลักคือ 'เหล็ก' และ 'โครเมียม อย่างน้อย 10.5% ของน้ำหนัก' และ 'ต้องมีคาร์บอนน้อยกว่า 1.2%' อาจมีการเติมสารชนิดอื่นๆ เช่น นิกเกิล แมงกานีส ทองแดง โมลิบดีนัม อลูมิเนียม ฯลฯ เพื่อเพิ่มคุณสมบัติของสแตนเลสให้เหมาะกับการใช้งานแบบต่างๆ โดยคุณสมบัติหลักของสแตนเลสสตีล คือ ไม่เกิดสนิม ทนความชื้น ทนต่อการกัดกร่อน



ขนาดลำเชิง	เส้นผ่านศก.วงใน	เบอร์	เกรด	ผิว	ความยาว
1/2" #10	1/2"	10	304	No1	6 m
1/2" #40	1/2"	40	304	No1	6 m
3/4" #10	3/4"	10	304	No1	6 m
3/4" #40	3/4"	40	304	No1	6 m
1" #10	1"	10	304	No1	6 m
1" #40	1"	40	304	No1	6 m
1 1/4" #10	1 1/4"	10	304	No1	6 m
1 1/4" #40	1 1/4"	40	304	No1	6 m
1 1/2" #10	1 1/2"	10	304	No1	6 m
1 1/2" #40	1 1/2"	40	304	No1	6 m
2" #10	2"	10	304	No1	6 m
2" #40	2"	40	304	No1	6 m
3" #10	3"	10	304	No1	6 m
3" #40	3"	40	304	No1	6 m
4" #10	4"	10	304	No1	6 m
4" #40	4"	40	304	No1	6 m
5" #10	5"	10	304	No1	6 m
6" #10	6"	10	304	No1	6 m

สแตนเลสแผ่นเรียบ

Stainless plain plate



บัวนคยลีสแตนเลสที่นำมา รีดแล้วตัดให้มีลักษณะเป็น แผ่นตามขนาดที่ต้องการ ก่อนผ่านกรรมวิธีกลึง และ กรรมวิธีขัดพื้นผิว หรือ นำไปบ่มขึ้นลวดลายต่างๆ เพื่อให้ได้ลักษณะพื้นผิวของ แผ่นสแตนเลสตามความ เหมาะสมในการใช้งาน โดยที่ นิยมใช้จะเป็นพื้นผิวชนิด No.1, 2B, 2D, Mirror, และ Hairline

สแตนเลสสตีล คือโลหะผสม (อัลลอย) ที่มีส่วนประกอบ หลักคือ 'เหล็ก' และ 'โครเมียม อย่างน้อย 10.5% ของน้ำหนัก' และ 'ต้องมีคาร์บอนน้อยกว่า 1.2%' อาจมีการเติมสาร ชนิดอื่นๆ เช่น นิกเกิล แมงกานีส ทองแดง โม ลิบดีนัม อลูมิเนียม ฯลฯ เพื่อเพิ่มคุณสมบัติของสแตนเลสให้เหมาะกับการใช้ งานแบบต่างๆ โดย คุณสมบัติหลักของสแตนเลสสตีล คือ ไม่เกิดสนิม ทน ความชื้น ทนต่อการกัดกร่อน

ขนาดสั่งเป	ความกว้าง	ความยาว	ความหนา	เกรด	ผิว
4' x 8' x 0.4mm ผิว2B	4'	8'	0.4 mm	304	2B
4' x 8' x 0.7mm ผิว2B	4'	8'	0.7 mm	304	2B
4' x 8' x 0.7mm ผิวHL	4'	8'	0.7 mm	304	Hairline
4' x 8' x 0.9mm ผิว2B	4'	8'	0.9 mm	304	2B
4' x 8' x 0.9mm ผิวHL	4'	8'	0.9 mm	304	Hairline
4' x 8' x 1mm ผิว2B	4'	8'	1 mm	304	2B
4' x 8' x 1mm ผิวHL	4'	8'	1 mm	304	Hairline
4' x 8' x 1.2mm ผิว2B	4'	8'	1.2 mm	304	2B
4' x 8' x 1.2mm ผิวHL	4'	8'	1.2 mm	304	Hairline
4' x 8' x 1.2mm ผิวMR	4'	8'	1.2 mm	304	Mirror
4' x 8' x 1.5mm ผิว2B	4'	8'	1.5 mm	304	2B
4' x 8' x 1.5mm ผิวHL	4'	8'	1.5 mm	304	Hairline
4' x 8' x 1.5mm ผิวMR	4'	8'	1.5 mm	304	Mirror
4' x 8' x 2mm ผิว2B	4'	8'	2 mm	304	2B
4' x 8' x 3mm ผิว2B	4'	8'	3 mm	304	2B
4' x 8' x 3mm ผิวNo1	4'	8'	3 mm	304	No1
4' x 8' x 4mm ผิวNo1	4'	8'	4 mm	304	No1
4' x 8' x 4.5mm ผิวNo1	4'	8'	4.5 mm	304	No1
4' x 8' x 6mm ผิวNo1	4'	8'	6 mm	304	No1

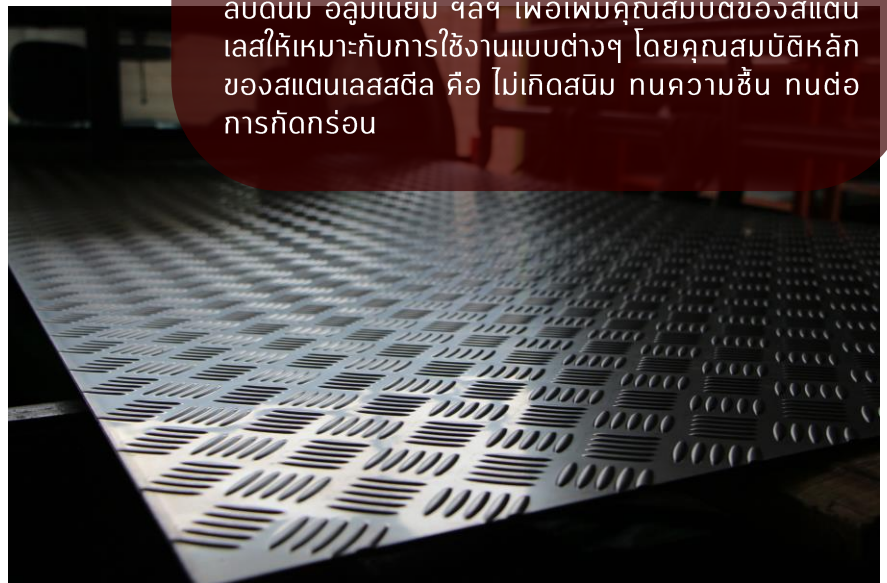
สแตนเลสแผ่นลาย

Stainless checkered plate



บัวนคอยลีสแตนเลสที่นำมารีด แล้วตัดให้มีลักษณะเป็นแผ่นตามขนาดที่ต้องการ ก่อนผ่านกรรมวิธีกลึง และกรรมวิธีขัดพื้นผิว หรือนำไปบ่มขึ้นลวดลายต่างๆ เพื่อให้ได้ลักษณะพื้นผิวของแผ่นสแตนเลสตามความเหมาะสมในการใช้งาน โดยที่นิยมใช้จะเป็นพื้นผิวชนิด No.1, 2B, 2D, Mirror, และ Hairline

สแตนเลสสตีล คือโลหะผสม (อัลลอย) ที่มีส่วนประกอบหลักคือ 'เหล็ก' และ 'โครเมียม' อย่างน้อย 10.5% ของน้ำหนัก และ 'ต้องมีการคาร์บอนน้อยกว่า 1.2%' อาจมีการเติมสารชนิดอื่นๆ เช่น นิกเกิล แมงกานีส ทองแดง โมลิบดีนัม อลูมิเนียม ฯลฯ เพื่อเพิ่มคุณสมบัติของสแตนเลสให้เหมาะกับการใช้งานแบบต่างๆ โดยคุณสมบัติหลักของสแตนเลสสตีล คือ ไม่เกิดสนิม ทนความชื้น ทนต่อการกัดกร่อน



ขนาดสังเขป	ความกว้าง	ความยาว	ความหนา	เกรด	ผิว
4' x 8' x 1.5mm	4'	8'	1.5 mm	304	2B
4' x 8' x 2mm	4'	8'	2 mm	304	2B
4' x 8' x 3mm	4'	8'	3 mm	304	2B

สแตนเลสตะแกรงรู

Stainless perforated plate

ขนาดสังเขป	ความกว้าง	ความยาว	ความหนา	ความกว้างรู	เกรด	ผิว
4' x 8' x 0.7mm รุ 3mm	4'	8'	0.7mm	3 mm	304	2B
4' x 8' x 0.7mm รุ 6mm	4'	8'	0.7mm	6 mm	304	2B
4' x 8' x 0.7mm รุ 9mm	4'	8'	0.7mm	9 mm	304	2B
4' x 8' x 1mm รุ 1.6mm	4'	8'	1mm	1.6 mm	304	2B
4' x 8' x 1mm รุ 3mm	4'	8'	1mm	3 mm	304	2B
4' x 8' x 1mm รุ 6mm	4'	8'	1mm	6 mm	304	2B
4' x 8' x 1mm รุ 9mm	4'	8'	1mm	9 mm	304	2B
4' x 8' x 2mm รุ 12mm	4'	8'	2mm	12 mm	304	2B
4' x 8' x 3mm รุ 12mm	4'	8'	3mm	12 mm	304	2B

มีวนคอยล์สแตนเลสที่นำมารีด แล้วตัดให้มีลักษณะเป็นแผ่นตามขนาดที่ต้องการ ก่อนผ่านกรรมวิธีกลึง และกรรมวิธีขัดพื้นผิว หรือนำไปป้อนขึ้นลวดลายต่างๆ เพื่อให้ได้ลักษณะพื้นผิวของแผ่นสแตนเลสตามความเหมาะสมในการใช้งาน โดยที่นิยมใช้จะเป็นพื้นผิวชนิด No.1, 2B, 2D, Mirror, และ Hairline

สแตนเลสสตีล คือโลหะผสม (อัลลอย) ที่มีส่วนประกอบหลักคือ 'เหล็ก' และ 'โครเมียม อย่างน้อย 10.5% ของน้ำหนัก' และ 'ต้องมีคาร์บอนน้อยกว่า 1.2%' อาจมีการเติมสารชนิดอื่นๆ เช่น นิกเกิล แมงกานีส ทองแดง โพลีดีนัม อลูมิเนียม ฯลฯ เพื่อเพิ่มคุณสมบัติของสแตนเลสให้เหมาะกับการใช้งานแบบต่างๆ โดยคุณสมบัติหลักของสแตนเลสสตีล คือ ไม่เกิดสนิม ทนความชื้น ทนต่อการกัดกร่อน



สแตนเลสเพลลา

Stainless round bar

สแตนเลสเพลลา คือสแตนเลสรูปพรรณที่รีดขึ้นรูปเป็นแท่งยาวหน้าตัดทรงกลม ร้านเหล็กมาบุญยงค์จำหน่ายชนิดเกรด 201 และ เกรด 304 โดยมีพื้นผิวแบบ BA (ผิวออกเงา)

สแตนเลสสตีล คือโลหะผสม (อัลลอย) ที่มีส่วนประกอบหลักคือ 'เหล็ก' และ 'โครเมียม อย่างน้อย 10.5% ของน้ำหนัก' และ 'ต้องมีคาร์บอนน้อยกว่า 1.2%' อาจมีการเติมสารชนิดอื่นๆ เช่น นิกเกิล แมงกานีส ทองแดง โมลิบดีนัม อลูมิเนียม ฯลฯ เพื่อเพิ่มคุณสมบัติของสแตนเลสให้เหมาะกับการใช้งานแบบต่างๆ โดยคุณสมบัติหลักของสแตนเลสสตีล คือ ไม่เกิดสนิม ทนความชื้น ทนต่อการกัดกร่อน



ขนาดสั้งเขป	เส้นผ่านศก.	เกรด	ผิว	ความยาว
1/8" #304	1/8"	304	BA	6 m
3/16" #304	3/16"	304	BA	6 m
1/4" #304	1/4"	304	BA	6 m
5/16" #304	5/16"	304	BA	6 m
3/8" #304	3/8"	304	BA	6 m
1/2" #202	1/2"	202	BA	6 m
1/2" #304	1/2"	304	BA	6 m
5/8" #304	5/8"	304	BA	6 m
3/4" #304	3/4"	304	BA	6 m
1" #304	1"	304	BA	6 m
1 1/4" #304	1 1/4"	304	BA	6 m
2" #304	2"	304	BA	6 m

สแตนเลสแบน

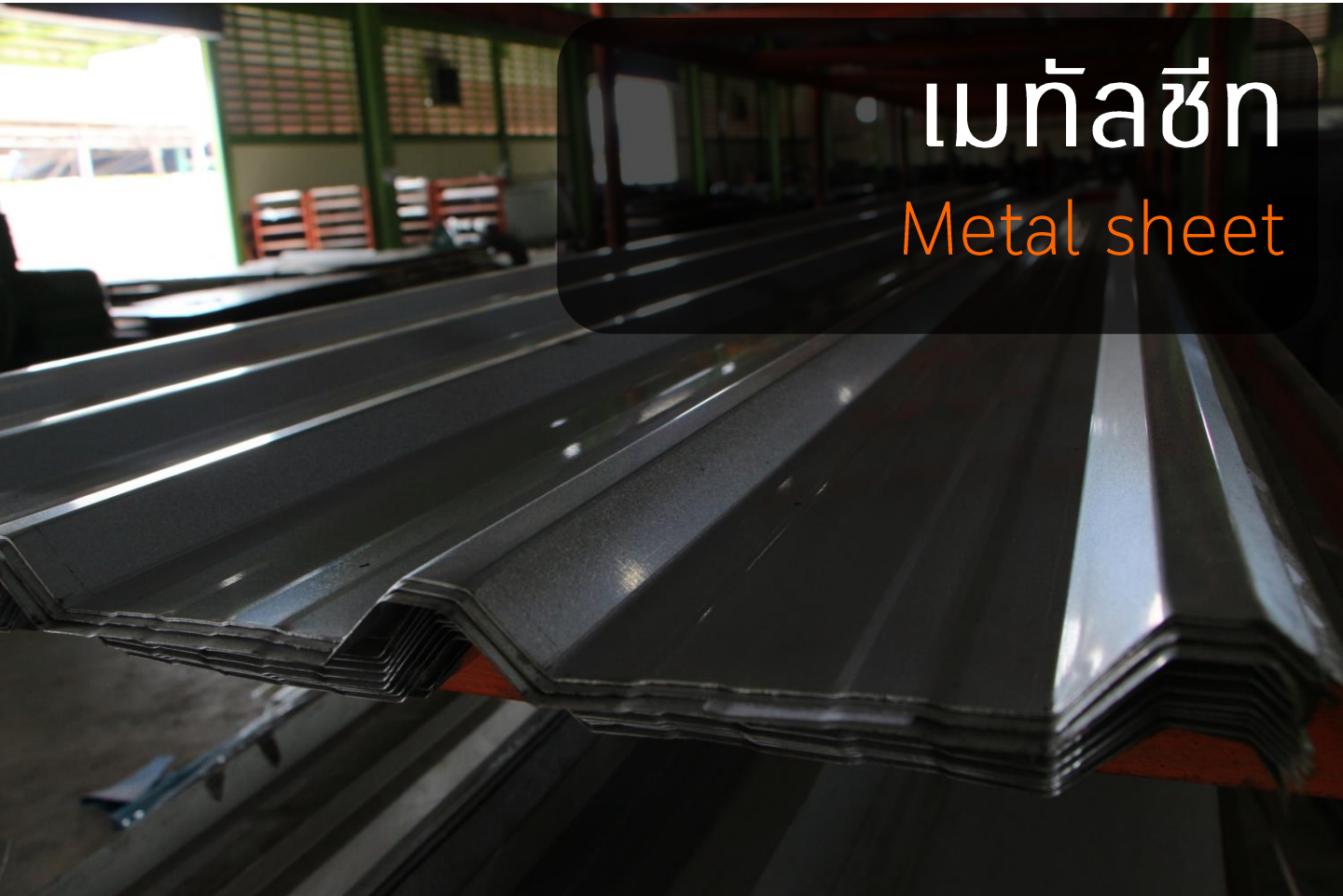
Stainless flat bar

สแตนเลสแบน คือการนำสแตนเลสแผ่นเรียบมาตัดสลิท หรือรีดออกมาให้เป็นเส้นแบนขนาดเล็ก มีทั้งผิว 2B (ผิวเงา) และผิว No1 (ผิวด้าน)

สแตนเลสสตีล คือโลหะผสม (อัลลอย) ที่มีส่วนประกอบหลักคือ 'เหล็ก' และ 'โครเมียม' อย่างน้อย 10.5% ของน้ำหนัก และ 'ต้อง' มีคาร์บอนน้อยกว่า 1.2%' อาจมีการเติมสารชนิดอื่นๆ เช่น นิเกิล แมงกานีส ทองแดง โมลิบดีนัม อลูมิเนียม ฯลฯ เพื่อเพิ่มคุณสมบัติของสแตนเลสให้เหมาะกับการใช้งานแบบต่างๆ โดยคุณสมบัติหลักของสแตนเลสสตีล คือ ไม่เกิดสนิม ทนความชื้น ทนต่อการกัดกร่อน



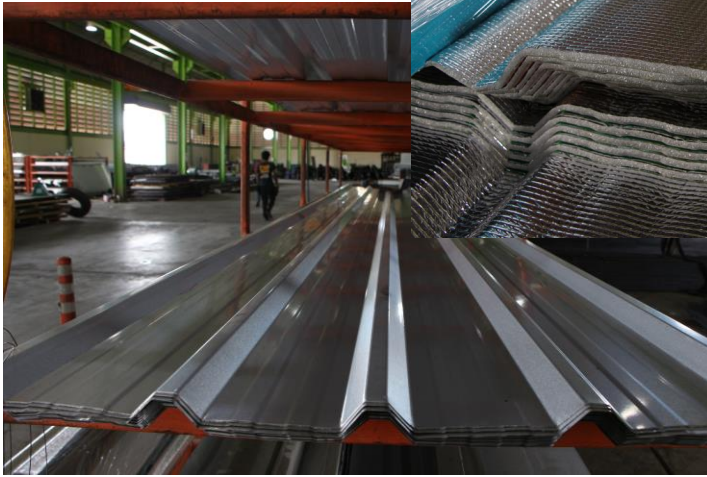
ขนาดสั่งเซป	ความกว้าง	ความหนา	เกรด	ผิว	ความยาว
1/2" x 1/8" #304 เงา	1/2"	1/8"	304	2B	6 m
1/2" x 1/8" #304 ด้าน	1/2"	1/8"	304	No1	6 m
5/8" x 1/8" #304 ด้าน	5/8"	1/8"	304	No1	6 m
3/4" x 1/8" #304 เงา	3/4"	1/8"	304	2B	6 m
3/4" x 1/8" #304 ด้าน	3/4"	1/8"	304	No1	6 m
1" x 1/8" #201 เงา	1"	1/8"	201	2B	6 m
1" x 1/8" #304 เงา	1"	1/8"	304	2B	6 m
1" x 1/8" #304 ด้าน	1"	1/8"	304	No1	6 m
1" x 3/16" #304 ด้าน	1"	3/16"	304	No1	6 m
1" x 1/4" #304 ด้าน	1"	1/4"	304	No1	6 m
1 1/4" x 1/8" #304 เงา	1 1/4"	1/8"	304	2B	6 m
1 1/4" x 1/8" #304 ด้าน	1 1/4"	1/8"	304	No1	6 m
1 1/4" x 3/16" #304 ด้าน	1 1/4"	3/16"	304	No1	6 m
1 1/4" x 1/4" #304 ด้าน	1 1/4"	1/4"	304	No1	6 m
1 1/2" x 1/8" #304 เงา	1 1/2"	1/8"	304	2B	6 m
1 1/2" x 1/8" #304 ด้าน	1 1/2"	1/8"	304	No1	6 m
1 1/2" x 3/16" #304 ด้าน	1 1/2"	3/16"	304	No1	6 m
1 1/2" x 1/4" #304 ด้าน	1 1/2"	1/4"	304	No1	6 m
2" x 1/8" #304 ด้าน	2"	1/8"	304	No1	6 m
2" x 3/16" #304 เงา	2"	3/16"	304	2B	6 m
2" x 3/16" #304 ด้าน	2"	3/16"	304	No1	6 m
2" x 1/4" #304 ด้าน	2"	1/4"	304	No1	6 m
3" x 1/8" #304 ด้าน	3"	1/8"	304	No1	6 m
3" x 1/4" #304 ด้าน	3"	1/4"	304	No1	6 m
3" x 3/8" #304 ด้าน	3"	3/8"	304	No1	6 m
4" x 1/8" #304 ด้าน	4"	1/8"	304	No1	6 m
4" x 1/4" #304 ด้าน	4"	1/4"	304	No1	6 m



เมทัลชีท
Metal sheet

แผ่นหลังคาเมทัลชีท

Metal sheet roof



เมทัลชีท หรือเบ็ททอลชีท (Metal sheet) ที่แปลเป็นไทยตรงตัวว่า “แผ่นโลหะ” นั้น เป็นเพียงชื่อเล่นยอดนิยมของคนไทย ที่ใช้เรียกแผ่นหลังคาโลหะชุบสังกะสีหรืออลูซิงค์ มีลอนหยัก และอาจมีฉนวนโฟมหุ้มด้านใต้แผ่นโลหะ ซึ่งกำลังเป็นที่นิยมอย่างมากสำหรับใช้มุงหลังคาแทนแผ่นกระเบื้อง หรือ แผ่น สังกะสีทั่วไป เนื่องจากมีน้ำหนักเบา ติดตั้งง่าย สวยงาม และทนทานใช้งานได้หลายสิบปี

แผ่นเมทัลชีทชุบอลู-ซิงค์ หรืออีกชื่อหนึ่งคือ “เหล็กกล้าอลูมิเนียม (Galvalume)” คือเหล็กเคลือบอลูซิงค์ซึ่งชั้นเคลือบประกอบด้วยอลูมิเนียม 55% สังกะสี 43.5% และซิลิคอน 1.6% จะมีคุณภาพดี สวยงาม ทนทาน แต่ราคาจะสูงกว่า เป็นชนิดที่ได้รับความนิยมสูง

ร้านเหล็กมาบุญยงค์ มีจำหน่ายแผ่นหลังคาเมทัลชีทอลูซิงค์ และแผ่นปิดครอบเมทัลชีทอลู-ซิงค์หลากหลายความหนา สามารถสั่งผลิตลอนต่างๆ มีสีให้เลือกมากมาย และสามารถสั่งหุ้มฉนวนกันความร้อนชนิด PE และ PU Foam เพื่อให้ตรงต่อความต้องการในการใช้งานของลูกค้า

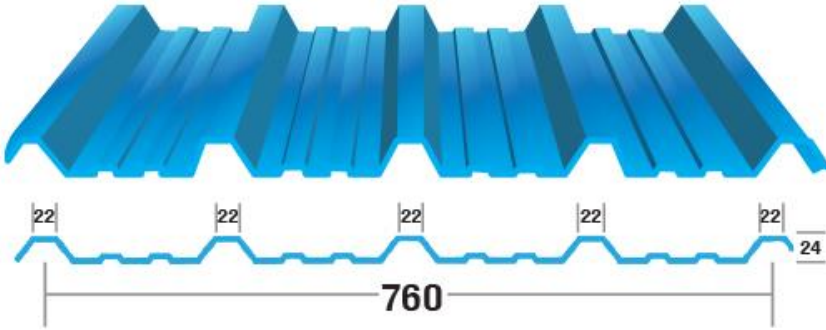
ขนาดสังเขป	ความกว้าง	ความยาว	ความหนา	สี	ลอน
(สต็อก) 0.28mm ยาว 2m	0.8 m	2 m	0.28 mm	อลูซิงค์	P760
(สต็อก) 0.28mm ยาว 3m	0.8 m	3 m	0.28 mm	อลูซิงค์	P760
(สต็อก) 0.28mm ยาว 4m	0.8 m	4 m	0.28 mm	อลูซิงค์	P760
(สต็อก) 0.28mm ยาว 5m	0.8 m	5 m	0.28 mm	อลูซิงค์	P760
(สต็อก) 0.28mm ยาว 6m	0.8 m	6 m	0.28 mm	อลูซิงค์	P760
(สั่งทำ) 0.2mm	0.8 m	ตามสั่ง	0.2mm	อลูซิงค์	P760
(สั่งทำ) 0.25mm	0.8 m	ตามสั่ง	0.25mm	อลูซิงค์	P760
(สั่งทำ) 0.28mm	0.8 m	ตามสั่ง	0.28mm	อลูซิงค์	P760
(สั่งทำ) 0.3mm	0.8 m	ตามสั่ง	0.3mm	อลูซิงค์	P760
(สั่งทำ) 0.3mm (สี)	0.8 m	ตามสั่ง	0.3mm	สีอื่นๆ	P760
(สั่งทำ) 0.35mm	0.8 m	ตามสั่ง	0.35mm	อลูซิงค์	P760
(สั่งทำ) 0.35mm (สี)	0.8 m	ตามสั่ง	0.35mm	สีอื่นๆ	P760
(สั่งทำ) 0.4mm	0.8 m	ตามสั่ง	0.4mm	อลูซิงค์	P760
(สั่งทำ) 0.47mm	0.8 m	ตามสั่ง	0.47mm	อลูซิงค์	P760
(สั่งทำ) 0.5mm	0.8 m	ตามสั่ง	0.5mm	อลูซิงค์	P760

เพิ่ม ฉนวน PE
เพิ่ม ฉนวน PU



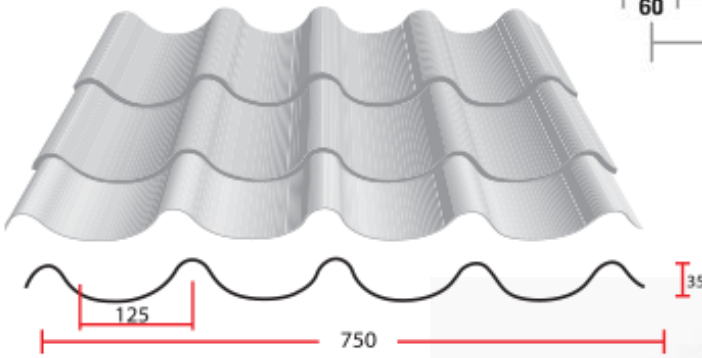
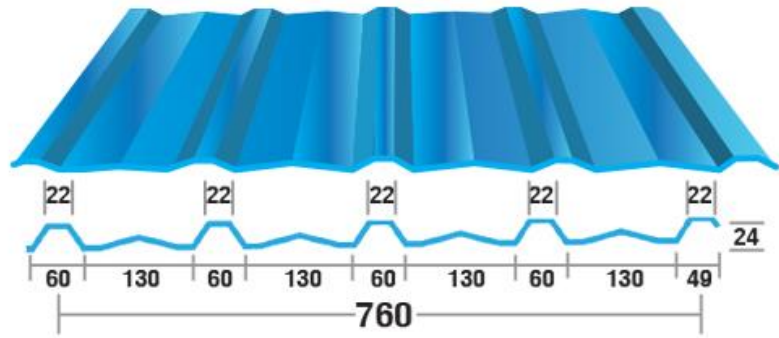
ลอนหลังคาเมทัลชีท

Pattern of metal sheet roof



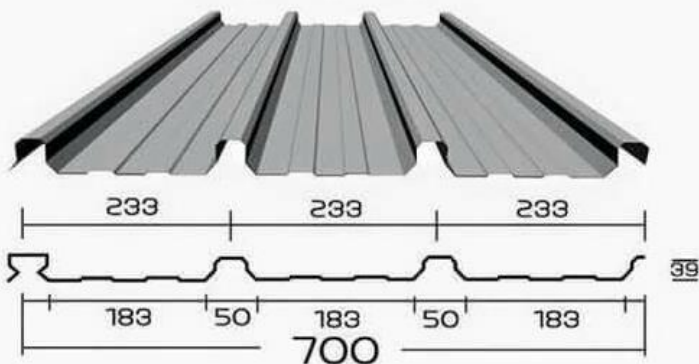
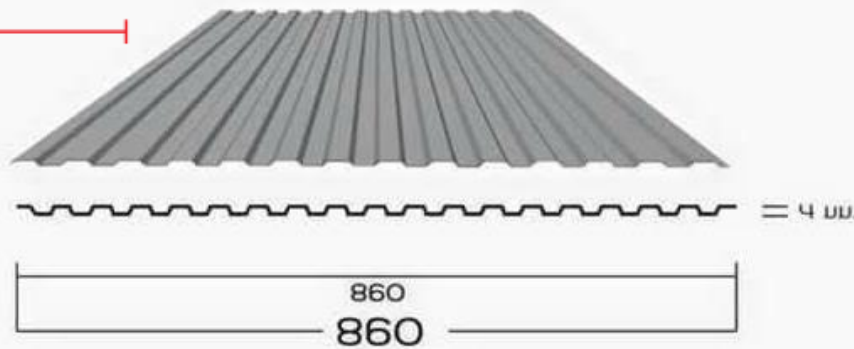
ลอน 760A

ลอน 760B



ลอนสเปน

ลอนผนัง

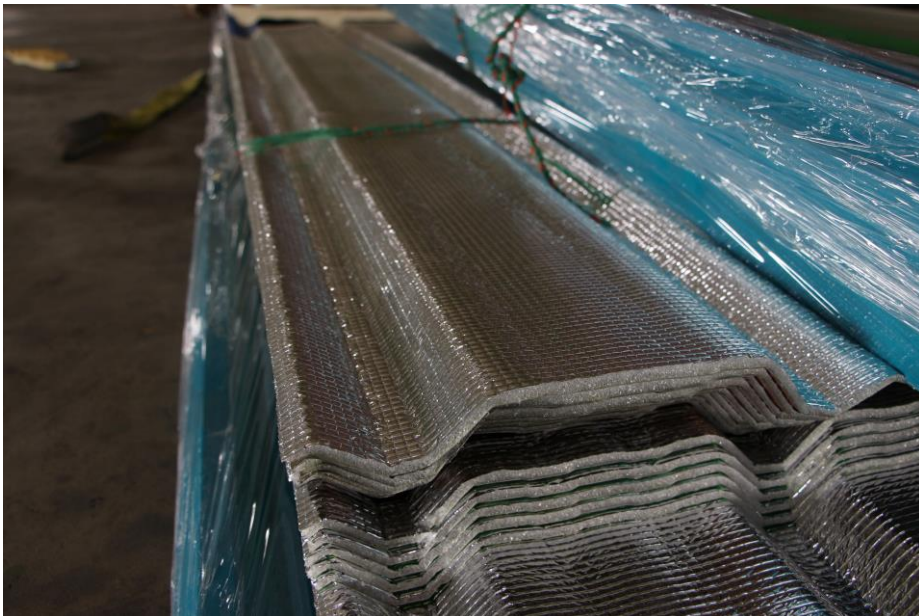
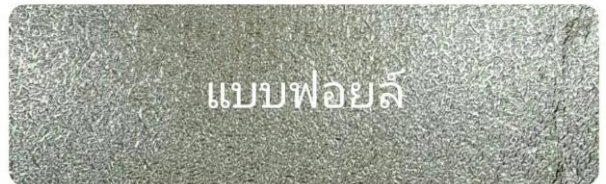
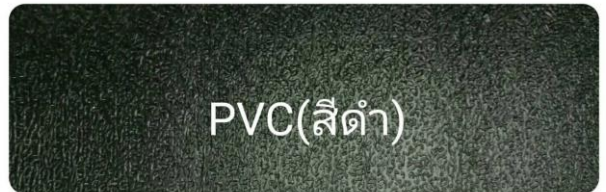


ลอนคลิปล็อก

ฉนวนกันความร้อน

Heat insulation for metal sheet roof

ฉนวน PU Foam

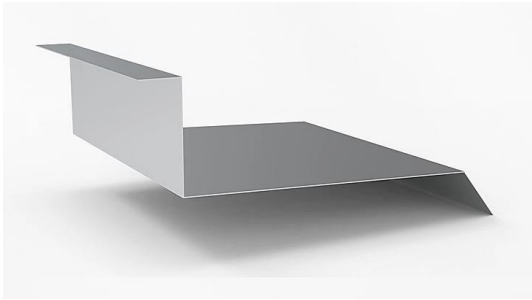


ฉนวน PE

แผ่นปิดครอบเมทัลชีท

Metal sheet flashing

แผ่นปิดครอบเมทัลชีท (Flashing) คือ แผ่นเมทัลชีทชุบอลู-ซิงค์เรียบที่นำมาพับขึ้นรูปให้เหมาะกับการใช้งาน แผ่นปิดครอบใช้เพื่อปิดครอบรอยต่อและจุดเชื่อมต่อต่างๆของหลังคา ผนัง หรือฝ้า สำหรับตกแต่งปิดขอบมุมของโครงสร้างให้เรียบร้อยสวยงาม รวมถึงช่วยกันน้ำฝน และกันลมไม่ให้เข้าสู่อาคารในจุดหรือตำแหน่งที่แผ่นหลังคาไม่สามารถใช้ตรงตำแหน่งนั้นได้ โดยจะเรียกชื่อตามตำแหน่งที่นำไปใช้ ได้แก่ ครอบสัน ครอบข้าง ต่อผนัง ครอบมุม บานเกล็ด เป็นต้น

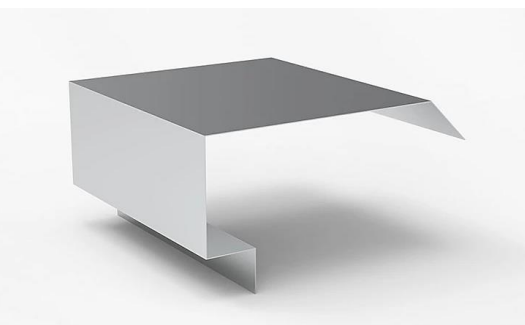
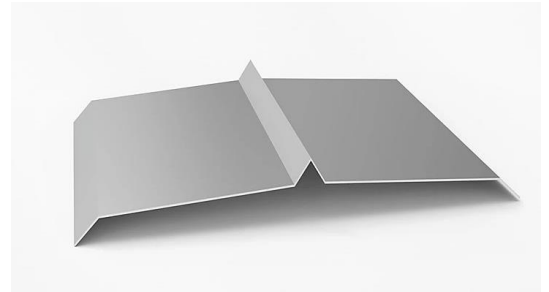


ครอบข้างเมทัลชีท

ขนาดสังเขป	ความยาว	ความหนา	สี
หนา 0.28mm	2.1 m	0.28 mm	อลูซิงค์

ครอบจั่วเมทัลชีท

ขนาดสังเขป	ความยาว	ความหนา	สี
หนา 0.28mm	2.1 m	0.28 mm	อลูซิงค์

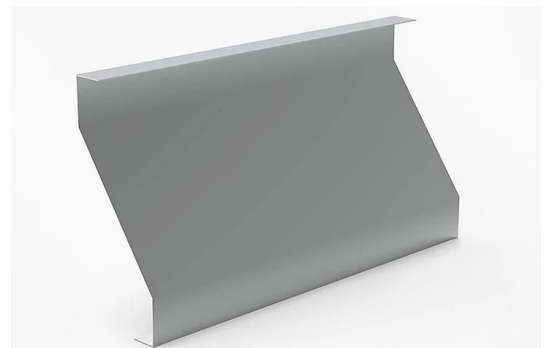


ต่อผนังเมทัลชีท

ขนาดสังเขป	ความยาว	ความหนา	สี
หนา 0.28mm	2.1 m	0.28 mm	อลูซิงค์

บานเกล็ดเมทัลชีท

ขนาดสังเขป	ความยาว	ความหนา	สี
หนา 0.3mm	3.1 m	0.3 mm	อลูซิงค์



แผ่นโปร่งแสงลอนเมทัลลิก

Skylight sheet roof



แผ่นโปร่งแสงลอนเมทัลลิก หรือ หน้าคาไฟเบอร์กลาส คือแผ่นหลังคาที่ทำมาจากไฟเบอร์กลาส มีลักษณะโปร่งแสง(แสงผ่านได้บางส่วน) โดยทั่วไปจะมีสองแบบคือแบบเนื้อสีขาวใส (Ice clear) และเนื้อสีขาวขุ่น (Sky white) โดยแบบสีขาวขุ่น (Sky white) จะให้แสงผ่านได้น้อยกว่าแบบสีขาวใส จึงเป็นที่นิยมสำหรับประเทศไทยที่มีแสงอาทิตย์แรงเกือบตลอดทั้งปี มักใช้งานร่วมกับแผ่นหลังคาเมทัลลิกโดยจะแทรกไประหว่างแผ่นเมทัลลิก (ประมาณ 10% ของพื้นที่หลังคาทั้งหมด หรือเพิ่มลดได้ตามความเหมาะสม) สำหรับพื้นที่ใต้หลังคาที่ต้องการให้แสงธรรมชาติลอดผ่านบ้าง เพื่อประหยัดการใช้ไฟฟ้า ไม่ให้พื้นที่มืดทึบเกินไป และช่วยป้องกันปัญหาความอับชื้น

ขนาดสังเขป	ความกว้าง	ความยาว	ความหนา	สี
หนา 1.2mm ยาว 4.2m	0.8m	4.2 m	1.2 mm	ขาวโปร่งแสง
หนา 1.2mm ยาว 6.2m	0.8m	4.2 m	1.2 mm	ขาวโปร่งแสง

สกรูเมทัลลิก

ข้อมูลสังเขป	สเปค	สี
สกรูเมทัลลิก 1"	12-14x24	อลูซิงค์
สกรูเมทัลลิก 2"	12-14x48	อลูซิงค์





สวัสดี
แม่ชท์กับตัวบ้าน

ไวนิล uPVC

Unplasticized Polyvinyl Chloride



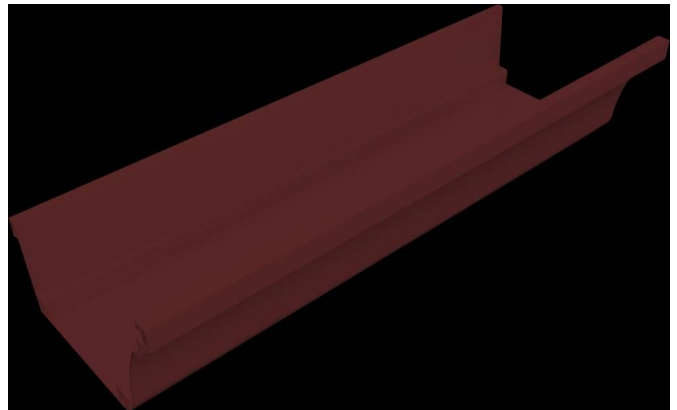


รางน้ำฝนไวนิล

uPVC rain gutter

ยู พี วี ซี (Unplasticized Polyvinyl Chloride) หรือ เรียกว่าไวนิล (Vinyl) คือวัสดุคล้าย PVC แต่ไม่มีการเติมสารเพิ่มความนิ่ม ทำให้ได้วัสดุที่มีความแข็งและทนทานกว่า มีคุณสมบัติป้องกัน ความร้อน ไม่มีรอยต่อ แข็งแรง ทนทานสูง ไม่บิดงอ การขึ้นรูป uPVC ต้องใช้วิธีการหลอมขึ้นมามากขึ้น จึงไม่มีรอยต่อ ช่วยป้องกันปัญหารั่วซึม และป้องกันเสียง

รางน้ำฝนแบรนด์ VG รุ่น VG first R2 ผลิตจากวัสดุไวนิล คุณภาพพิเศษ แข็งแรงทนทาน ปกป้องบ้านได้ยาวนาน ไม่เกิดสนิม ตลอดอายุการใช้งาน 10 ปี สวยงามกลมกลืนกับบ้านได้ทุกสไตล์



ชื่อสินค้า	รุ่น	ความกว้าง	ความยาว	ความหนา	สี
รางน้ำฝนไวนิล	วีจีเฟิร์ส R2	บน 7 1/2" ก້อง 5"	4m	1/16"	ขาวครีม
รางน้ำฝนไวนิล	วีจีเฟิร์ส R2	บน 7 1/2" ก້อง 5"	4m	1/16"	น้ำตาลแดง

อุปกรณ์รางน้ำฝนไวนิล

uPVC rain gutter fitting

อุปกรณ์รางน้ำไวนิล คือ อุปกรณ์เชื่อมต่อต่างๆที่ใช้ร่วมกับรางน้ำฝนแบรนด์ VG รุ่น VG first R2 ผลิตจากวัสดุไวนิลคุณภาพพิเศษ แข็งแรงทนทาน ปกป้องบ้านได้ยาวนาน ไม่เกิดสนิมตลอดอายุการใช้งาน 10 ปี สวยงามกลมกลืนกับบ้านได้ทุกสไตล์



ตะขอไวนิล



ชนิด	รุ่น	สี
แขวนราง ด้านบน	วีจีเฟิร์ส R2	ขาวนวล
แขวนราง ด้านบน	วีจีเฟิร์ส R2	น้ำตาลแดง
รับราง ด้านล่าง	วีจีเฟิร์ส R2	ขาวนวล
รับราง ด้านล่าง	วีจีเฟิร์ส R2	น้ำตาลแดง



ตัวต่อไวนิล

ชนิด	รุ่น	สี
ตัวต่อน้ำลง	วีจีเฟิร์ส R2	ขาวนวล
ตัวต่อน้ำลง	วีจีเฟิร์ส R2	น้ำตาลแดง
ตัวต่อราง	วีจีเฟิร์ส R2	ขาวนวล
ตัวต่อราง	วีจีเฟิร์ส R2	น้ำตาลแดง



ฝาปิดไวนิล

ชนิด	รุ่น	สี
ฝาปิดปลายราง	วีจีเฟิร์ส R2	ขาวครีม
ฝาปิดปลายราง	วีจีเฟิร์ส R2	น้ำตาลแดง



มุมไวนิล



ชนิด	รุ่น	สี
มุมใน 90องศา	วีจีเฟิร์ส R2	ขาวครีม
มุมใน 90องศา	วีจีเฟิร์ส R2	น้ำตาลแดง
มุมนอก 90องศา	วีจีเฟิร์ส R2	ขาวครีม
มุมนอก 90องศา	วีจีเฟิร์ส R2	น้ำตาลแดง



ชุดปรับองศาไวนิล

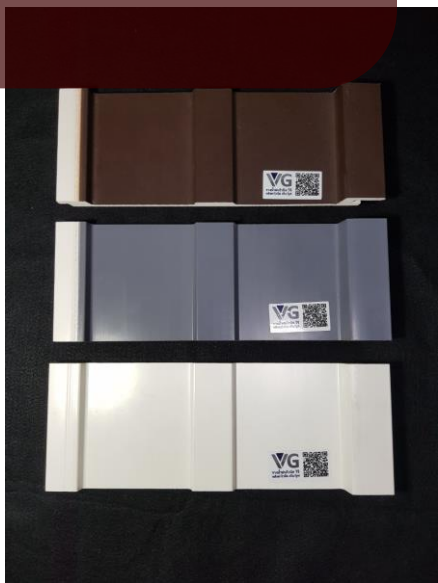
ชนิด	รุ่น	สี
ชุดปรับองศา	วีจีเฟิร์ส R2	ขาวครีม
ชุดปรับองศา	วีจีเฟิร์ส R2	น้ำตาลแดง

แผ่นหลังคาไวนิล

uPVC roof sheet

ยู พี วี ซี (Unplasticized Polyvinyl Chloride) หรือ เรียกว่าไวนิล (Vinyl) คือวัสดุ คล้าย PVC แต่ไม่มีการเติมสารเพิ่มความนิ่ม ทำให้ได้วัสดุที่มีความ แข็งและทนทานกว่า มีคุณสมบัติป้องกันความร้อน ไม่มีรอยต่อ แข็งแรง ทนทานสูง ไม่มีบิดงอ การขึ้นรูป uPVC ต้องใช้วิธีการหลอมขึ้นมาจากชั้น จึงไม่มีรอยต่อ ช่วยป้องกันปัญหารั่วซึม และป้องกันเสียง

VG Snow Roof หลังคาไวนิล เกรดพรีเมียม ที่ขึ้นชื่อเรื่องความ เย็นสบาย เป็นฉนวนกันร้อน และ กันเสียงรบกวนจากฝนในตัว แผ่น เงามสวย สะท้อน UV ได้ 2 เท่า! ก๊องเรียบ ไม่ต้องทำฝ้า โชว์ลาย โครงเหล็กสตีลโมเดิร์นได้เก๋ๆ ปกป้องกันยาวๆไป ไม่มีรั่วซึม ไม่ กรอบแตก VG รับประกันให้ 10 ปี



ชนิด	รุ่น	ความกว้าง	ความยาว	ความหนา	สี
แผ่นหลังคาไวนิล	สโนว์รูฟ	27cm	3m	6mm	ขาว
แผ่นหลังคาไวนิล	สโนว์รูฟ	27cm	3m	6mm	เทาอ่อน
แผ่นหลังคาไวนิล	สโนว์รูฟ	27cm	3m	6mm	น้ำตาล
แผ่นหลังคาไวนิล	สโนว์รูฟ	27cm	3.5m	6mm	ขาว
แผ่นหลังคาไวนิล	สโนว์รูฟ	27cm	3.5m	6mm	เทาอ่อน
แผ่นหลังคาไวนิล	สโนว์รูฟ	27cm	3.5m	6mm	น้ำตาล
แผ่นหลังคาไวนิล	สโนว์รูฟ	27cm	4m	6mm	ขาว
แผ่นหลังคาไวนิล	สโนว์รูฟ	27cm	4m	6mm	เทาอ่อน
แผ่นหลังคาไวนิล	สโนว์รูฟ	27cm	4m	6mm	น้ำตาล
แผ่นหลังคาไวนิล	สโนว์รูฟ	27cm	4.5m	6mm	ขาว
แผ่นหลังคาไวนิล	สโนว์รูฟ	27cm	4.5m	6mm	เทาอ่อน
แผ่นหลังคาไวนิล	สโนว์รูฟ	27cm	4.5m	6mm	น้ำตาล
แผ่นหลังคาไวนิล	สโนว์รูฟ	27cm	5m	6mm	ขาว
แผ่นหลังคาไวนิล	สโนว์รูฟ	27cm	5m	6mm	เทาอ่อน
แผ่นหลังคาไวนิล	สโนว์รูฟ	27cm	5m	6mm	น้ำตาล
แผ่นหลังคาไวนิล	สโนว์รูฟ	27cm	5.5m	6mm	ขาว
แผ่นหลังคาไวนิล	สโนว์รูฟ	27cm	5.5m	6mm	เทาอ่อน
แผ่นหลังคาไวนิล	สโนว์รูฟ	27cm	5.5m	6mm	น้ำตาล
แผ่นหลังคาไวนิล	สโนว์รูฟ	27cm	6m	6mm	ขาว
แผ่นหลังคาไวนิล	สโนว์รูฟ	27cm	6m	6mm	เทาอ่อน
แผ่นหลังคาไวนิล	สโนว์รูฟ	27cm	6m	6mm	น้ำตาล



ชนิด	รุ่น	ความยาว	ความหนา	สี
ตัวเปิด-จบ หลังคา	สโนว์รูฟ	3m	6mm	ขาว
ตัวเปิด-จบ หลังคา	สโนว์รูฟ	3m	6mm	เทาอ่อน
ตัวเปิด-จบ หลังคา	สโนว์รูฟ	3m	6mm	น้ำตาล
ตัวเปิด-จบ หลังคา	สโนว์รูฟ	4m	6mm	ขาว
ตัวเปิด-จบ หลังคา	สโนว์รูฟ	4m	6mm	เทาอ่อน
ตัวเปิด-จบ หลังคา	สโนว์รูฟ	4m	6mm	น้ำตาล

ตัวเปิด-ตัวจบ แผ่นหลังคาไวนิล



อลูมิเนียม

Aluminium

แผ่นอลูมิเนียมเรียบ

Aluminium plain plate

แผ่นอลูมิเนียม คือ อลูมิเนียมจริงๆ (Al) บริสุทธิ์ 99% นำมารีดเป็นแผ่น อลูมิเนียมเป็นธาตุโลหะที่มีความแข็งแรง ราคาถูก จึงนิยมนำมาใช้รองจากเหล็ก มีคุณสมบัติที่ดีคือไม่เกิดสนิม ดูดแม่เหล็กไม่ติด ไม่ไวต่อการเกิดปฏิกิริยา มีน้ำหนักเบา ผิวค่อนข้างเงา โดยทั่วไปมีความหนาอยู่ที่ 0.4 จนถึง 4.5mm สามารถนำมาเป็นเป็นลายต้นเปิด หรือนำมาฉีกให้เป็นตะแกรงอลูมิเนียม ฉีกได้หลากหลายตามการใช้งานไม่ต่างจากแผ่นเหล็ก



ขนาดสั่งเขป	ความกว้าง	ความยาว	ความหนา	น้ำหนัก	เบอร์
4' x 8' x 0.55mm	4'	8'	0.55 mm		#25
4' x 8' x 0.7mm	4'	8'	0.7 mm		#22
4' x 8' x 0.9mm	4'	8'	0.9 mm		#20
4' x 8' x 1.2mm	4'	8'	1.2 mm		#18
4' x 8' x 1.5mm	4'	8'	1.5 mm		#17
4' x 8' x 2mm	4'	8'	2 mm		#14
4' x 8' x 3mm	4'	8'	3 mm		
4' x 8' x 4.5mm	4'	8'	4.5 mm		

แผ่นอลูมิเนียมลาย

Aluminium checkered plate

แผ่นอลูมิเนียม คือ อลูมิเนียม
จริงๆ (Al) บริสุทธิ์ 99% นำมา
รีดเป็นแผ่น อลูมิเนียมเป็นธาตุ
โลหะที่มีความแข็งแรง ราคา
ถูก จึงนิยมนำมาใช้รองจาก
เหล็ก มีคุณสมบัติที่ดีคือไม่
เกิดสนิม ดุดแม่เหล็กไม่ติด ไม่
ไวต่อการเกิดปฏิกิริยา มี
น้ำหนักเบา ผิวค่อนข้างเงา
โดยทั่วไปมีความหนาอยู่ที่ 0.4
จนถึง 4.5mm สามารถนำมา
ขึ้นเป็นลายตีเนเป็ด หรือนำมา
ฉีกให้เป็นตะแกรงอลูมิเนียม
ฉีกได้หลากหลายตามการใช้
งานไม่ต่างจากแผ่นเหล็ก

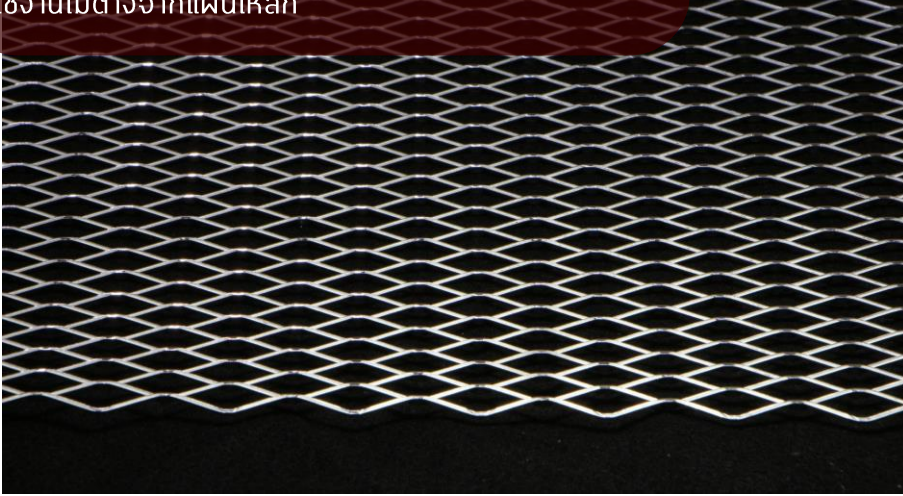
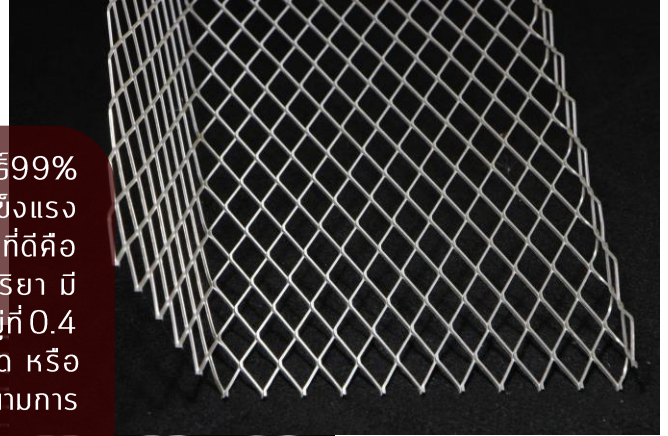


ขนาดสังเขป	ความกว้าง	ความยาว	ความหนา	น้ำหนัก	การขึ้นรูป
4' x 8' 1.5mm รีด	4'	8'	1.5 mm		รีด
4' x 8' 1.5mm ปั้น	4'	8'	1.5 mm		ปั้น
4' x 8' 2mm รีด	4'	8'	2 mm		รีด
4' x 8' 3mm รีด	4'	8'	3 mm		รีด

ตะแกรงอลูมิเนียมเนียมกรอบรางน้ำ

Aluminium checkered plate

แผ่นอลูมิเนียม เนียม คือ อลูมิเนียมจริงๆ (Al) บริสุทธิ์ 99% นำมารีดเป็นแผ่น อลูมิเนียมเป็นธาตุโลหะที่มีความแข็งแรง ราคาถูก จึงนิยมนำมาใช้รองจากเหล็ก มีคุณสมบัติที่ดีคือ ไม่เกิดสนิม ดูดแม่เหล็กไม่ติด ไม่ไวต่อการเกิดปฏิกิริยา มีน้ำหนักเบา ผิวค่อนข้างเงา โดยทั่วไปมีความหนาอยู่ที่ 0.4 จนถึง 4.5mm สามารถนำมาป้อนเป็นลายต้นเปิด หรือนำมาฉีกให้เป็นตะแกรงอลูมิเนียมฉีกได้หลากหลายตามการใช้งานไม่ต่างจากแผ่นเหล็ก



ขนาดสั่งเซป	ความกว้าง	ความยาว	ความหนา(เนื้อ)	ขนาดรู	น้ำหนัก	ลักษณะ
4"	4"	1.22m	0.9mm	12x30.5mm		พับ
5"	5"	1.22m	0.9mm	12x30.5mm		พับ
6"	6"	1.22m	0.9mm	12x30.5mm		พับ
32cm	32cm	1.22m	0.9mm	12x30.5mm		เรียบ
39cm	39cm	1.22m	0.9mm	12x30.5mm		เรียบ
60cm	60cm	1.22m	0.9mm	12x30.5mm		เรียบ

อลูมิเนียมลายไม้

Aluminium wood

ลายไม้ศิวนูน

ลายไม้สัก

ลายไม้มะค่า

ลายไม้แดง



ลายไม้โอ๊คทอง

ลายไม้เชอร์รี่

ลายไม้
วอลนัทแดง

ลายไม้โอ๊ค

ลายไม้ศิวเรียบ

